

# Inspiron 20

## Εγχειρίδιο σέρβις

Μοντέλο υπολογιστή: Inspiron 20, μοντέλο 3043  
Μοντέλο σύμφωνα με τους κανονισμούς: W13B  
Τύπος σύμφωνα με τους κανονισμούς: W13B001



# Σημείωση, προσοχή και προειδοποίηση

---



**ΣΗΜΕΙΩΣΗ:** Η ΣΗΜΕΙΩΣΗ υποδεικνύει σημαντικές πληροφορίες που σας βοηθούν να χρησιμοποιείτε καλύτερα τον υπολογιστή σας.



**ΠΡΟΣΟΧΗ:** Η ΠΡΟΣΟΧΗ υποδηλώνει είτε πιθανή βλάβη στο υλισμικό είτε απώλεια δεδομένων και υποδεικνύει τον τρόπο με τον οποίο μπορείτε να αποφύγετε το πρόβλημα.



**ΠΡΟΕΙΔΟΠΟΙΗΣΗ:** Η ΠΡΟΕΙΔΟΠΟΙΗΣΗ υποδεικνύει ότι υπάρχει το ενδεχόμενο να προκληθεί υλική ζημιά, τραυματισμός ή θάνατος.

---

**Copyright © 2014 Dell Inc. Με επιφύλαξη κάθε νόμιμου δικαιώματος.** Το προϊόν προστατεύεται από τη νομοθεσία των ΗΠΑ και τη διεθνή νομοθεσία για τα πνευματικά δικαιώματα και την πνευματική ιδιοκτησία. Η ονομασία Dell™ και το λογότυπο της Dell είναι εμπορικά σήματα της Dell Inc. στις ΗΠΑ και/ή στη δικαιοδοσία άλλων χωρών. Όλα τα άλλα σήματα και όλες οι άλλες ονομασίες που μνημονεύονται στο έγγραφο ενδέχεται να είναι εμπορικά σήματα των αντίστοιχων εταιρειών τους.

# Πίνακας περιεχομένων

<b>Πριν από την εκτέλεση εργασιών στο εσωτερικό του υπολογιστή σας.....</b>	<b>8</b>
Προτού ξεκινήσετε.....	8
Οδηγίες για θέματα ασφάλειας.....	9
Συνιστώμενα εργαλεία.....	10
<b>Μετά την εκτέλεση εργασιών στο εσωτερικό του υπολογιστή σας.....</b>	<b>11</b>
<b>Τεχνική επισκόπηση.....</b>	<b>12</b>
Εσωτερική όψη του υπολογιστή σας.....	12
Εξαρτήματα πλακέτας συστήματος .....	13
Πίσω όψη.....	13
Μπροστινή όψη.....	14
<b>Αφαίρεση του σκληρού δίσκου.....</b>	<b>15</b>
Διαδικασία.....	16
<b>Επανατοποθέτηση του σκληρού δίσκου.....</b>	<b>20</b>
Διαδικασία.....	20
<b>Αφαίρεση του πίσω καλύμματος.....</b>	<b>22</b>
Προαπαιτούμενες ενέργειες.....	22
Διαδικασία.....	23
<b>Επανατοποθέτηση του πίσω καλύμματος.....</b>	<b>28</b>
Διαδικασία.....	28
Μετάπειτα απαιτούμενες ενέργειες .....	28

<b>Αφαίρεση της μπαταρίας.....</b>	<b>29</b>
Προσπαιτούμενες ενέργειες.....	29
Διαδικασία.....	29
<b>Επανατοποθέτηση της μπαταρίας.....</b>	<b>31</b>
Διαδικασία.....	31
Μετέπειτα απαιτούμενες ενέργειες.....	32
<b>Αφαίρεση της πλακέτας των κουμπιών ρύθμισης.....</b>	<b>33</b>
Προσπαιτούμενες ενέργειες.....	33
Διαδικασία.....	33
<b>Επανατοποθέτηση της πλακέτας των κουμπιών ρύθμισης.....</b>	<b>35</b>
Διαδικασία.....	35
Μετέπειτα απαιτούμενες ενέργειες.....	35
<b>Αφαίρεση της κάρτας ασύρματης επικοινωνίας.....</b>	<b>36</b>
Προσπαιτούμενες ενέργειες.....	36
Διαδικασία.....	36
<b>Επανατοποθέτηση της κάρτας ασύρματης επικοινωνίας.....</b>	<b>38</b>
Διαδικασία.....	38
Μετέπειτα απαιτούμενες ενέργειες.....	39
<b>Αφαίρεση της πλακέτας της λυχνίας κατάστασης τροφοδοσίας.....</b>	<b>40</b>
Προσπαιτούμενες ενέργειες.....	40
Διαδικασία.....	40
<b>Επανατοποθέτηση της πλακέτας της λυχνίας κατάστασης τροφοδοσίας.....</b>	<b>42</b>
Διαδικασία.....	42
Μετέπειτα απαιτούμενες ενέργειες.....	42


<b>Αφαίρεση των ηχείων.....</b>	<b>43</b>
Προσπαιτούμενες ενέργειες.....	43
Διαδικασία .....	44
<b>Επανατοποθέτηση των ηχείων.....</b>	<b>46</b>
Διαδικασία .....	46
Μετέπειτα απαιτούμενες ενέργειες.....	46
<b>Αφαίρεση της πλακέτας συστήματος.....</b>	<b>47</b>
Προσπαιτούμενες ενέργειες.....	47
Διαδικασία .....	47
<b>Επανατοποθέτηση της πλακέτας συστήματος.....</b>	<b>53</b>
Διαδικασία.....	53
Μετέπειτα απαιτούμενες ενέργειες.....	54
Καταχώριση της ετικέτας εξυπηρέτησης στο BIOS.....	54
<b>Αφαίρεση της μπαταρίας σε σχήμα νομίσματος.....</b>	<b>56</b>
Προσπαιτούμενες ενέργειες.....	56
Διαδικασία.....	56
<b>Επανατοποθέτηση της μπαταρίας σε σχήμα νομίσματος.....</b>	<b>58</b>
Διαδικασία.....	58
Μετέπειτα απαιτούμενες ενέργειες.....	58
<b>Αφαίρεση της μονάδας μνήμης.....</b>	<b>59</b>
Προσπαιτούμενες ενέργειες.....	59
Διαδικασία.....	59
<b>Επανατοποθέτηση της μονάδας μνήμης.....</b>	<b>61</b>
Διαδικασία.....	61
Μετέπειτα απαιτούμενες ενέργειες.....	62


<b>Αφαίρεση της ψύκτρας.....</b>	<b>63</b>
Προσπαιτούμενες ενέργειες.....	63
Διαδικασία.....	63
<b>Επανατοποθέτηση της ψύκτρας.....</b>	<b>65</b>
Διαδικασία.....	65
Μετέπειτα απαιτούμενες ενέργειες .....	65
<b>Αφαίρεση της κεραίας.....</b>	<b>66</b>
Προσπαιτούμενες ενέργειες.....	66
Διαδικασία.....	66
<b>Επανατοποθέτηση της κεραίας.....</b>	<b>70</b>
Διαδικασία.....	70
Μετέπειτα απαιτούμενες ενέργειες.....	70
<b>Αφαίρεση της κάμερας.....</b>	<b>71</b>
Προσπαιτούμενες ενέργειες.....	71
Διαδικασία.....	71
<b>Επανατοποθέτηση της κάμερας.....</b>	<b>73</b>
Διαδικασία.....	73
Μετέπειτα απαιτούμενες ενέργειες.....	73
<b>Αφαίρεση της διάταξης της οθόνης.....</b>	<b>74</b>
Προσπαιτούμενες ενέργειες.....	74
Διαδικασία.....	74
<b>Επανατοποθέτηση της διάταξης της οθόνης.....</b>	<b>78</b>
Διαδικασία.....	78
Μετέπειτα απαιτούμενες ενέργειες.....	78

<b>Αφαίρεση της στεφάνης συγκράτησης της οθόνης.....</b>	<b>80</b>
Προσπαιτούμενες ενέργειες.....	80
Διαδικασία.....	80
<b>Επανατοποθέτηση της στεφάνης συγκράτησης της οθόνης.....</b>	<b>82</b>
Διαδικασία.....	82
Μετέπειτα απαιτούμενες ενέργειες.....	82
<b>Αναβάθμιση του BIOS.....</b>	<b>83</b>
<b>Λήψη βοήθειας και επικοινωνία με την Dell.....</b>	<b>84</b>
Πόροι αυτοβοήθειας.....	84
Επικοινωνία με την Dell.....	85


# Πριν από την εκτέλεση εργασιών στο εσωτερικό του υπολογιστή σας


---

 **ΠΡΟΣΟΧΗ:** Για να μην πάθουν ζημιά τα εξαρτήματα και οι κάρτες, φροντίστε να τα κρατάτε από τα άκρα τους και μην αγγίζετε τις ακίδες και τις επαφές τους.


 **ΣΗΜΕΙΩΣΗ:** Οι εικόνες που θα βρείτε στο έγγραφο μπορεί να διαφέρουν από τον υπολογιστή σας, πράγμα που εξαρτάται από τη συνδεσμολογία που παραγγείλατε.

## Προτού ξεκινήσετε

- 1 Αποθηκεύστε και κλείστε όλα τα ανοιχτά αρχεία και τερματίστε όλες τις ανοιχτές εφαρμογές.
- 2 Τερματίστε τη λειτουργία του υπολογιστή σας.
  - Windows 8.1: Στην οθόνη **Start (Έναρξη)** κάντε κλικ ή πατήστε στο εικονίδιο της τροφοδοσίας  → **Shut down (Τερματισμός λειτουργίας)**.

 **ΣΗΜΕΙΩΣΗ:** Αν χρησιμοποιείτε διαφορετικό λειτουργικό σύστημα, ανατρέξτε στην τεκμηρίωσή του για οδηγίες σχετικά με τον τερματισμό της λειτουργίας του.







- 3 Αποσυνδέστε τον υπολογιστή σας και όλες τις προσαρτημένες συσκευές από τις ηλεκτρικές τους πρίζες.
- 4 Αποσυνδέστε από τον υπολογιστή σας όλα τα καλώδια όπως καλώδια τηλεφώνου, δικτύου και ούτω καθεξής.
- 5 Αποσυνδέστε από τον υπολογιστή σας όλες τις συσκευές και όλα τα περιφερειακά που έχετε προσαρτήσει όπως πληκτρολόγιο, ποντίκι, οθόνη και ούτω καθεξής.
- 6 Αφαιρέστε από τον υπολογιστή σας κάθε κάρτα πολυμέσων και οπτικό δίσκο, αν υπάρχουν.

 **ΠΡΟΣΟΧΗ:** Τοποθετήστε τον υπολογιστή επάνω σε επίπεδη, μαλακή και καθαρή επιφάνεια για να μη γρατζουνιστεί η οθόνη.

- 7 Τοποθετήστε τον υπολογιστή στραμμένο προς τα κάτω σε επίπεδη και καθαρή επιφάνεια.

## Οδηγίες για θέματα ασφάλειας

Για να προστατέψετε τον υπολογιστή σας από ενδεχόμενη ζημιά και να διασφαλίσετε την ατομική σας προστασία, ακολουθήστε τις παρακάτω κατευθυντήριες οδηγίες για θέματα ασφάλειας.

-  **ΠΡΟΕΙΔΟΠΟΙΗΣΗ:** Διαβάστε τις οδηγίες που παραλάβατε μαζί με τον υπολογιστή σας και αφορούν θέματα ασφάλειας προτού εκτελέσετε οποιαδήποτε εργασία στο εσωτερικό του. Για περισσότερες άριστες πρακτικές σε θέματα ασφάλειας, ανατρέξτε στην αρχική σελίδα του ιστοτόπου για τη συμμόρφωση προς τις κανονιστικές διατάξεις στη διεύθυνση [dell.com/regulatory\\_compliance](http://dell.com/regulatory_compliance).
-  **ΠΡΟΕΙΔΟΠΟΙΗΣΗ:** Αποσυνδέστε όλες τις πηγές ισχύος προτού ανοίξετε το κάλυμμα ή τα πλαίσια του υπολογιστή. Αφού τελειώσετε τις εργασίες στο εσωτερικό του υπολογιστή, επανατοποθετήστε όλα τα καλύμματα και τα πλαίσια και όλες τις βίδες προτού τον συνδέσετε στην πηγή ισχύος.
-  **ΠΡΟΣΟΧΗ:** Για να μην πάθει ζημιά ο υπολογιστής, διασφαλίστε ότι η επιφάνεια στην οποία θα εκτελέσετε τις εργασίες είναι επίπεδη και καθαρή.
-  **ΠΡΟΣΟΧΗ:** Για να μην πάθουν ζημιά τα εξαρτήματα και οι κάρτες, φροντίστε να τα κρατάτε από τα άκρα τους και μην αγγίζετε τις ακίδες και τις επαφές τους.
-  **ΠΡΟΣΟΧΗ:** Μόνο εξουσιοδοτημένος τεχνικός συντήρησης επιτρέπεται να αφαιρεί το κάλυμμα του υπολογιστή και να αποκτά πρόσβαση σε οποιοδήποτε από τα εσωτερικά του εξαρτήματα. Ανατρέξτε στις οδηγίες για θέματα ασφάλειας αν χρειάζεστε ολοκληρωμένες πληροφορίες σχετικά με τις προφυλάξεις ασφάλειας, την εκτέλεση εργασιών στο εσωτερικό του υπολογιστή σας και την προστασία από ηλεκτροστατική εκφόρτιση.
-  **ΠΡΟΣΟΧΗ:** Προτού αγγίξετε οτιδήποτε στο εσωτερικό του υπολογιστή σας, γειωθείτε αγγίζοντας κάποια άβαφη μεταλλική επιφάνεια, όπως το μέταλλο στην πίσω πλευρά του υπολογιστή. Την ώρα που εργάζεστε, φροντίστε να αγγίζετε κατά διαστήματα μια άβαφη μεταλλική επιφάνεια ώστε να φεύγει ο στατικός ηλεκτρισμός που μπορεί να προκαλέσει βλάβη στα εσωτερικά εξαρτήματα.

△ ΠΡΟΣΟΧΗ: Για να αποσυνδέσετε ένα καλώδιο, τραβήξτε το από το βύσμα ή από την κατάλληλη γλωττίδα και μην τραβάτε το ίδιο το καλώδιο. Ορισμένα καλώδια έχουν συνδέσμους με γλωττίδες ασφαλείας ή πεταλούδες που πρέπει να αποδεσμεύσετε προτού τα αποσυνδέσετε. Όταν αποσυνδέετε καλώδια, φροντίστε να τα κρατάτε καλά ευθυγραμμισμένα για να μη λυγίσουν οι ακίδες των συνδέσμων. Όταν συνδέετε καλώδια, φροντίστε να προσανατολίζετε και να ευθυγραμμίζετε σωστά τις θύρες και τους συνδέσμους.

△ ΠΡΟΣΟΧΗ: Για να αποσυνδέσετε ένα καλώδιο δικτύου, βγάλτε πρώτα το βύσμα του από τον υπολογιστή σας και, στη συνέχεια, βγάλτε το άλλο βύσμα του από τη συσκευή δικτύου.

△ ΠΡΟΣΟΧΗ: Πιέστε και βγάλτε κάθε εγκατεστημένη κάρτα από τη μονάδα ανάγνωσης καρτών μέσω.


## Συνιστώμενα εργαλεία

Για τις διαδικασίες που αναφέρει το έγγραφο μπορεί να απαιτούνται τα εξής εργαλεία:

- Σταυροκατσάβιδο
- Πλαστική σφήνα

# Μετά την εκτέλεση εργασιών στο εσωτερικό του υπολογιστή σας

---

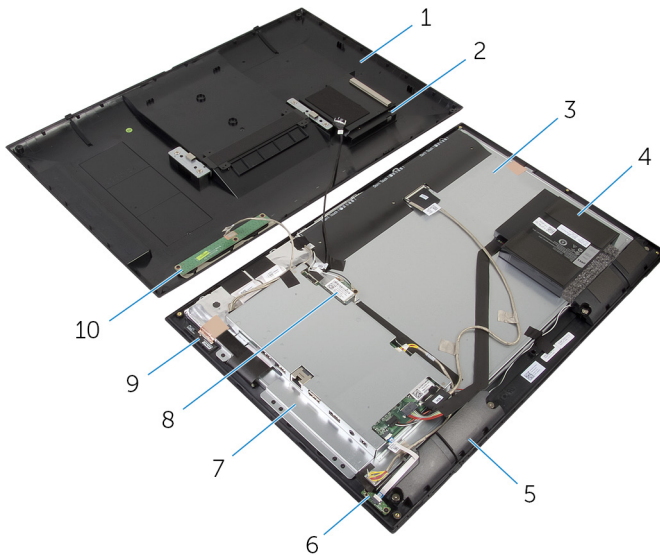
 **ΠΡΟΣΟΧΗ:** Αν αφήσετε σκόρπιες ή χαλαρωμένες βίδες μέσα στον υπολογιστή σας, μπορεί να πάθει σοβαρότατη ζημιά.

- 1 Επανατοποθετήστε όλες τις βίδες και βεβαιωθείτε ότι δεν έχουν μείνει κάποιες σκόρπιες μέσα στον υπολογιστή σας.
- 2 Συνδέστε κάθε εξωτερική συσκευή, περιφερειακή συσκευή και καλώδιο που αφαιρέσατε προτού εκτελέσετε εργασίες στον υπολογιστή σας.
- 3 Επανατοποθετήστε κάθε κάρτα πολυμέσων, δίσκο και άλλο εξάρτημα που αφαιρέσατε προτού εκτελέσετε εργασίες στον υπολογιστή σας.
- 4 Συνδέστε τον υπολογιστή σας και όλες τις προσαρτημένες συσκευές στις ηλεκτρικές τους πρίζες.
- 5 Θέστε τον υπολογιστή σας σε λειτουργία.

# Τεχνική επισκόπηση

**!** ΠΡΟΕΙΔΟΠΟΙΗΣΗ: Προτού εκτελέσετε οποιαδήποτε εργασία στο εσωτερικό του υπολογιστή σας, διαβάστε τις πληροφορίες που παραλάβατε μαζί του και αφορούν για θέματα ασφάλειας και ακολουθήστε τα βήματα που περιγράφει η ενότητα [Πριν από την εκτέλεση εργασιών στο εσωτερικό του υπολογιστή σας](#). Μετά την εκτέλεση εργασιών στο εσωτερικό του υπολογιστή σας, ακολουθήστε τις οδηγίες που αναφέρει η ενότητα [Μετά την εκτέλεση εργασιών στο εσωτερικό του υπολογιστή σας](#). Για περισσότερες άριστες πρακτικές σε θέματα ασφάλειας, ανατρέξτε στην αρχική σελίδα του ιστοτόπου για τη συμμόρφωση προς τις κανονιστικές διατάξεις στη διεύθυνση [dell.com/regulatory\\_compliance](http://dell.com/regulatory_compliance).

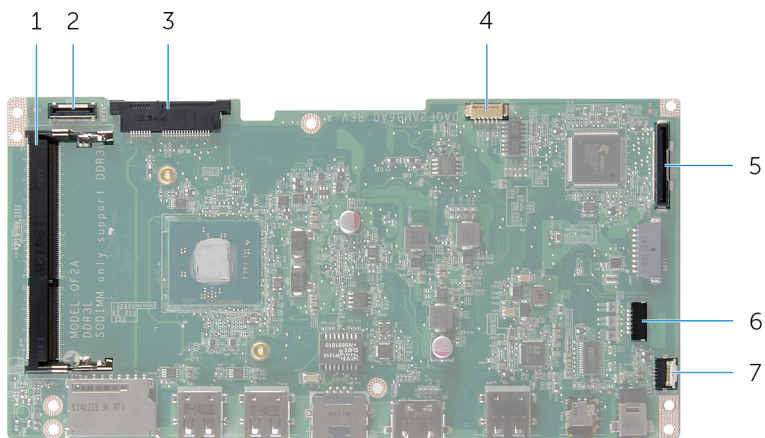
## Εσωτερική όψη του υπολογιστή σας



- |   |                                 |   |  |
|---|---------------------------------|---|--|
| 1 | πίσω κάλυμμα                    | 2 | διάταξη σκληρού δίσκου                 |
| 3 | πλαίσιο οθόνης                  | 4 | μπαταρία                               |
| 5 | ηχεία (2)                       | 6 | πλακέτα λυχνίας κατάστασης τροφοδοσίας |
| 7 | υποστήριγμα πλακέτας συστήματος | 8 | κάρτα ασύρματης επικοινωνίας           |

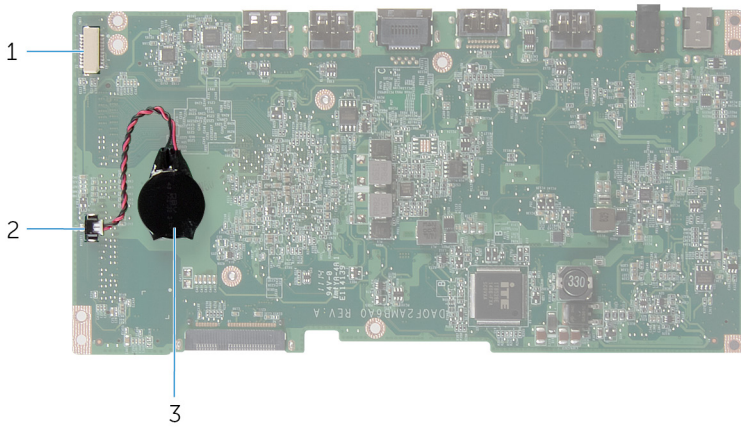
## Εξαρτήματα πλακέτας συστήματος

### Πίσω όψη



- |   |  |   |   |
|---|--|---|---|
| 1 | υποδοχή μονάδας μνήμης (DDR3L)                                   | 2 | σύνδεσμος καλωδίου σκληρού δίσκου (HDD)     |
| 3 | υποδοχή κάρτας ασύρματης επικοινωνίας (WLAN)                     | 4 | σύνδεσμος καλωδίου οπίσθιου φωτισμού οθόνης |
| 5 | σύνδεσμος καλωδίου οθόνης (LVDS)                                 | 6 | σύνδεσμος καλωδίου ηχείων (SPK)             |
| 7 | σύνδεσμος καλωδίου πλακέτας λυχνίας κατάστασης τροφοδοσίας (LED) |   |   |




## Μπροστινή όψη



- |   |   |   |  |
|---|---|---|--|
| 1 | σύνδεσμος καλωδίου κάμερας και πλακέτας κουμπιών ρύθμισης | 2 | σύνδεσμος καλωδίου μπαταρίας σε σχήμα νομίσματος |
| 3 | μπαταρία σε σχήμα νομίσματος                              |   |  |

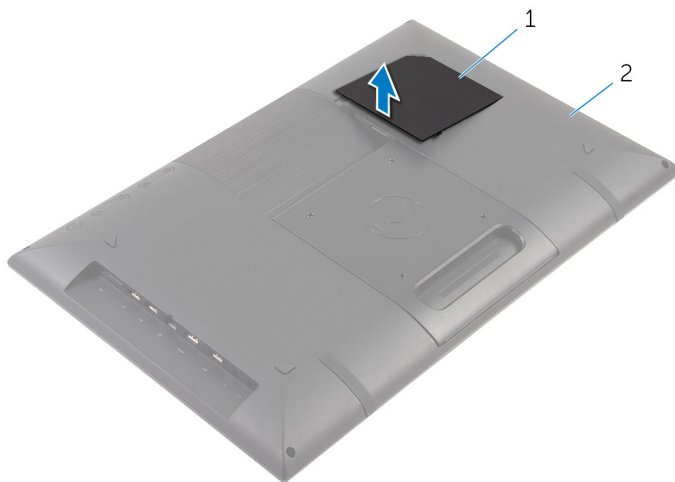
# Αφαίρεση του σκληρού δίσκου

---

-  **ΠΡΟΕΙΔΟΠΟΙΗΣΗ:** Προτού εκτελέσετε οποιαδήποτε εργασία στο εσωτερικό του υπολογιστή σας, διαβάστε τις πληροφορίες που παραλάβατε μαζί του και αφορούν για θέματα ασφάλειας και ακολουθήστε τα βήματα που περιγράφει η ενότητα [Πριν από την εκτέλεση εργασιών στο εσωτερικό του υπολογιστή σας](#). Μετά την εκτέλεση εργασιών στο εσωτερικό του υπολογιστή σας, ακολουθήστε τις οδηγίες που αναφέρει η ενότητα [Μετά την εκτέλεση εργασιών στο εσωτερικό του υπολογιστή σας](#). Για περισσότερες άριστες πρακτικές σε θέματα ασφάλειας, ανατρέξτε στην αρχική σελίδα του ιστοτόπου για τη συμμόρφωση προς τις κανονιστικές διατάξεις στη διεύθυνση [dell.com/regulatory\\_compliance](http://dell.com/regulatory_compliance).
-  **ΠΡΟΣΟΧΗ:** Οι σκληροί δίσκοι είναι εύθραυστοι. Μεταχειριστείτε τους με προσοχή.
-  **ΠΡΟΣΟΧΗ:** Για να αποφευχθεί η απώλεια δεδομένων, μην αφαιρέσετε τον σκληρό δίσκο την ώρα που ο υπολογιστής είναι σε κατάσταση αναστολής λειτουργίας ή σε λειτουργία.

## Διαδικασία

- 1 Με τα δάχτυλά σας ξεσφηνώστε και αφαιρέστε την πόρτα του σκληρού δίσκου από το πίσω κάλυμμα.

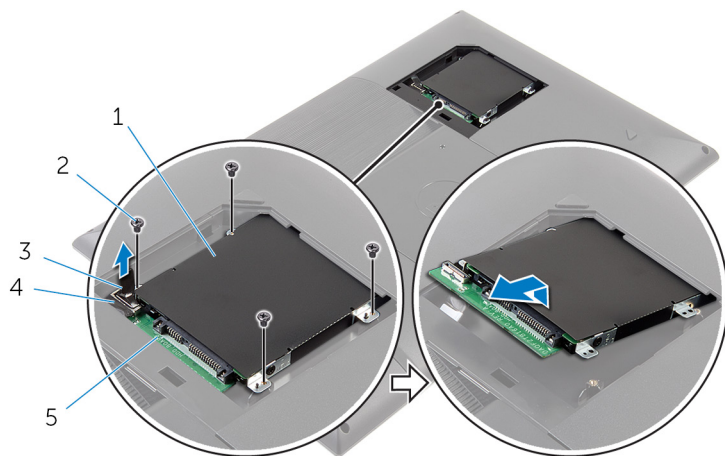


1 πόρτα σκληρού δίσκου

2 πίσω κάλυμμα

- 2 Χρησιμοποιώντας τη συρόμενη γλωττίδα αποσυνδέστε το καλώδιο του σκληρού δίσκου από την πλακέτα του ενδιάμεσου κυκλώματος.
- 3 Αφαιρέστε τις βίδες που συγκρατούν τη διάταξη του σκληρού δίσκου στο πίσω κάλυμμα.

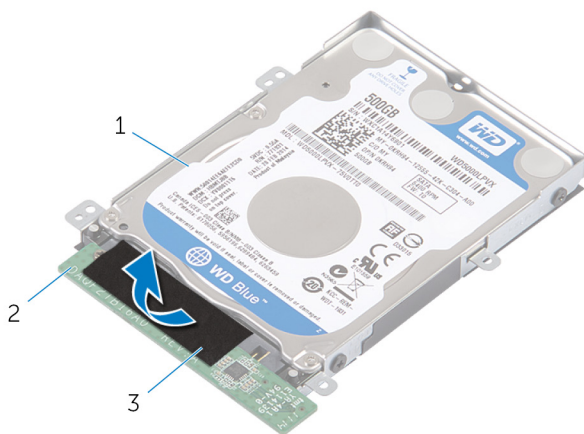
- 4** Σηκώστε τη διάταξη του σκληρού δίσκου και αφαιρέστε την συρτά από την υποδοχή στο πίσω κάλυμμα.



- |   |                               |   |                        |
|---|-------------------------------|---|------------------------|
| 1 | διάταξη σκληρού δίσκου        | 2 | βίδες (4)              |
| 3 | συρόμενη γλωττίδα             | 4 | καλώδιο σκληρού δίσκου |
| 5 | πλακέτα ενδιάμεσου κυκλώματος |   |                        |

- 5** Γυρίστε ανάποδα τη διάταξη του σκληρού δίσκου.

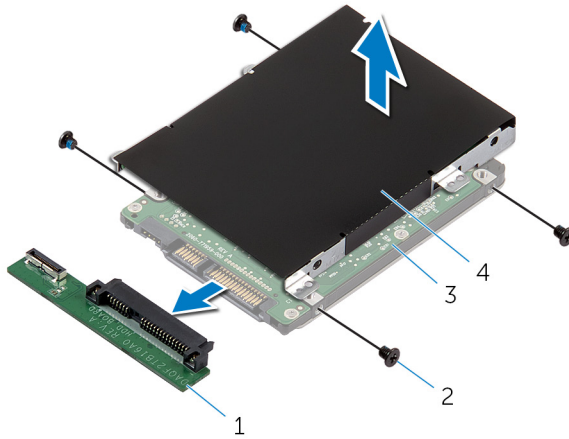
- 6** Ξεκολλήστε την ταινία που συγκρατεί την πλακέτα του ενδιάμεσου κυκλώματος στη διάταξη του σκληρού δίσκου.



- 1 διάταξη σκληρού δίσκου                      2 πλακέτα ενδιάμεσου κυκλώματος
- 3 ταινία

- 7** Γυρίστε ανάποδα τη διάταξη του σκληρού δίσκου.
- 8** Τραβήξτε την πλακέτα του ενδιάμεσου κυκλώματος για να την αποσυνδέσετε από τη διάταξη του σκληρού δίσκου.
- 9** Αφαιρέστε τις βίδες που συγκρατούν στον σκληρό δίσκο το υποστήριγμά του.

**10** Σηκώστε και αφαιρέστε από τον σκληρό δίσκο το υποστήριγμά του.



1 πλακέτα ενδιάμεσου κυκλώματος


2 βίδες (4)


3 σκληρός δίσκος

4 υποστήριγμα σκληρού δίσκου

# Επανατοποθέτηση του σκληρού δίσκου

---

 **ΠΡΟΕΙΔΟΠΟΙΗΣΗ:** Προτού εκτελέσετε οποιαδήποτε εργασία στο εσωτερικό του υπολογιστή σας, διαβάστε τις πληροφορίες που παραλάβατε μαζί του και αφορούν για θέματα ασφάλειας και ακολουθήστε τα βήματα που περιγράφει η ενότητα [Πριν από την εκτέλεση εργασιών στο εσωτερικό του υπολογιστή σας](#). Μετά την εκτέλεση εργασιών στο εσωτερικό του υπολογιστή σας, ακολουθήστε τις οδηγίες που αναφέρει η ενότητα [Μετά την εκτέλεση εργασιών στο εσωτερικό του υπολογιστή σας](#). Για περισσότερες άριστες πρακτικές σε θέματα ασφάλειας, ανατρέξτε στην αρχική σελίδα του ιστοτόπου για τη συμμόρφωση προς τις κανονιστικές διατάξεις στη διεύθυνση [dell.com/regulatory\\_compliance](http://dell.com/regulatory_compliance).

 **ΠΡΟΣΟΧΗ:** Οι σκληροί δίσκοι είναι εύθραυστοι. Μεταχειριστείτε τους με προσοχή.

## Διαδικασία

- 1 Ευθυγραμμίστε τις οπές για τις βίδες στο υποστήριγμα του σκληρού δίσκου με τις οπές στον σκληρό δίσκο.
- 2 Επανατοποθετήστε τις βίδες που συγκρατούν στον σκληρό δίσκο το υποστήριγμά του.
- 3 Συνδέστε την πλακέτα του ενδιάμεσου κυκλώματος στη διάταξη του σκληρού δίσκου.
- 4 Γυρίστε ανάποδα τη διάταξη του σκληρού δίσκου.
- 5 Κολλήστε την ταινία στην πλακέτα του ενδιάμεσου κυκλώματος και στη διάταξη του σκληρού δίσκου.
- 6 Γυρίστε ανάποδα τη διάταξη του σκληρού δίσκου.
- 7 Περάστε συρτά τη διάταξη του σκληρού δίσκου μέσα στην υποδοχή στο πίσω κάλυμμα.
- 8 Ευθυγραμμίστε τις οπές για τις βίδες στη διάταξη του σκληρού δίσκου με τις οπές για τις βίδες στο πίσω κάλυμμα.
- 9 Επανατοποθετήστε τις βίδες που συγκρατούν τη διάταξη του σκληρού δίσκου στο πίσω κάλυμμα.
- 10 Συνδέστε το καλώδιο του σκληρού δίσκου στην πλακέτα του ενδιάμεσου κυκλώματος.

- 11** Περάστε συρτά τις γλωττίδες της πόρτας του σκληρού δίσκου μέσα στις υποδοχές στο πίσω κάλυμμα και κουμπώστε την πόρτα του σκληρού δίσκου στη σωστή θέση.
- 12** Φέρτε τον υπολογιστή σε όρθια θέση.

# Αφαίρεση του πίσω καλύμματος

---



**ΠΡΟΕΙΔΟΠΟΙΗΣΗ:** Προτού εκτελέσετε οποιαδήποτε εργασία στο εσωτερικό του υπολογιστή σας, διαβάστε τις πληροφορίες που παραλάβατε μαζί του και αφορούν για θέματα ασφάλειας και ακολουθήστε τα βήματα που περιγράφει η ενότητα [Πριν από την εκτέλεση εργασιών στο εσωτερικό του υπολογιστή σας](#). Μετά την εκτέλεση εργασιών στο εσωτερικό του υπολογιστή σας, ακολουθήστε τις οδηγίες που αναφέρει η ενότητα [Μετά την εκτέλεση εργασιών στο εσωτερικό του υπολογιστή σας](#). Για περισσότερες άριστες πρακτικές σε θέματα ασφάλειας, ανατρέξτε στην αρχική σελίδα του ιστοτόπου για τη συμμόρφωση προς τις κανονιστικές διατάξεις στη διεύθυνση [dell.com/regulatory\\_compliance](http://dell.com/regulatory_compliance).

## Προαπαιτούμενες ενέργειες

Ακολουθήστε τη διαδικασία από το βήμα 1 έως το βήμα 5 που περιγράφεται στην ενότητα «Αφαίρεση του [σκληρού δίσκου](#)».

# Διαδικασία

- 1 Αφαιρέστε τις βίδες που συγκρατούν το πίσω κάλυμμα στη στεφάνη συγκράτησης της οθόνης.



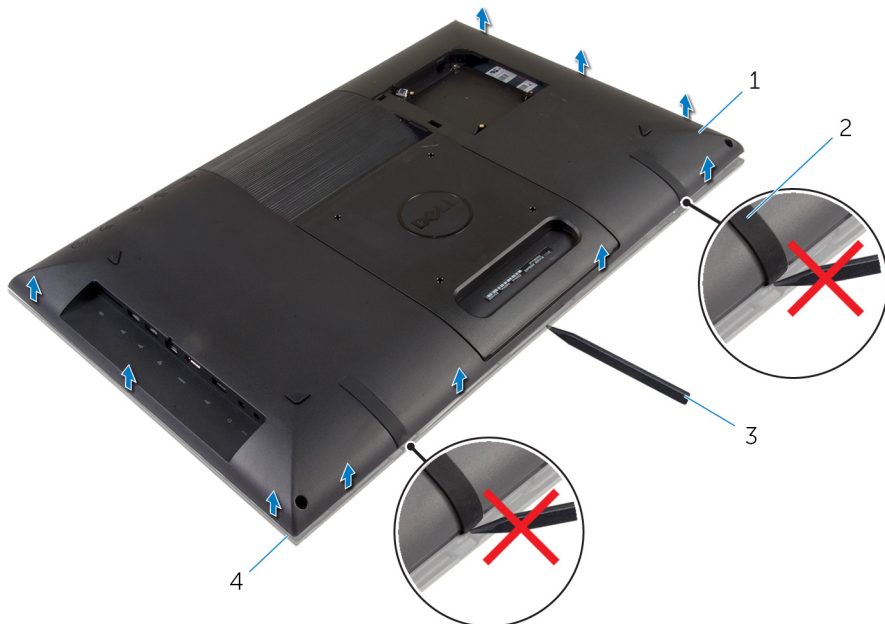
1 βίδες (4)

3 εγκοπή

2 πίσω κάλυμμα

- 2 Με μια πλαστική σφήνα ξεσφηνώστε το πίσω κάλυμμα από τη στεφάνη συγκράτησης της οθόνης ξεκινώντας από την εγκοπή στην κάτω πλευρά του πίσω καλύμματος.

**⚠ ΠΡΟΣΟΧΗ:** Για να μην πάθει ζημιά το λαστιχένιο πέλμα, μη χρησιμοποιήσετε την πλαστική σφήνα κάτω από την περιοχή του.



1 πίσω κάλυμμα

2 λαστιχένιο πέλμα (2)

3 πλαστική σφήνα

4 στεφάνη συγκράτησης οθόνης

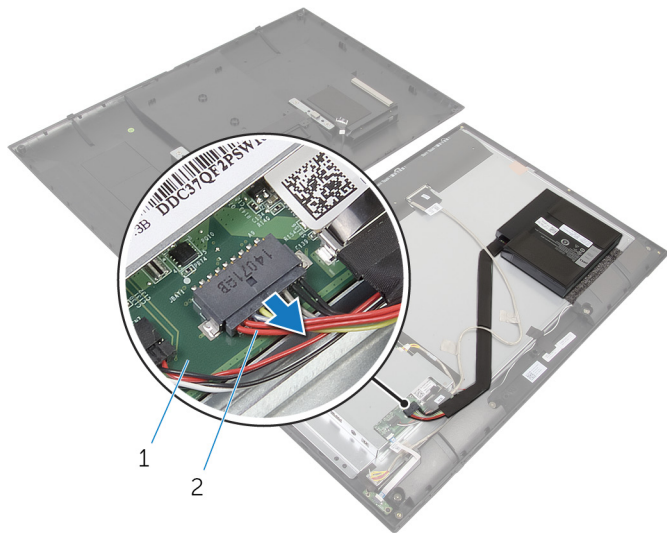
- 3** Σηκώστε προσεκτικά το πίσω κάλυμμα και γυρίστε το ανάποδα.



1 πίσω κάλυμμα

2 στεφάνη συγκράτησης οθόνης

- 4** Αποσυνδέστε το καλώδιο της μπαταρίας από την πλακέτα συστήματος.



1 πλακέτα συστήματος

2 καλώδιο μπαταρίας

- 5** Γυρίστε προσεκτικά ανάποδα το πίσω κάλυμμα και ευθυγραμμίστε τις γλωττίδες στο πίσω κάλυμμα με τις υποδοχές στη στεφάνη συγκράτησης της οθόνης.

- 6 Πιέστε παρατεταμένα το κουμπί τροφοδοσίας επί 5 δευτερόλεπτα για να γειωθεί η πλακέτα συστήματος.



1 κουμπί τροφοδοσίας

2 πίσω κάλυμμα

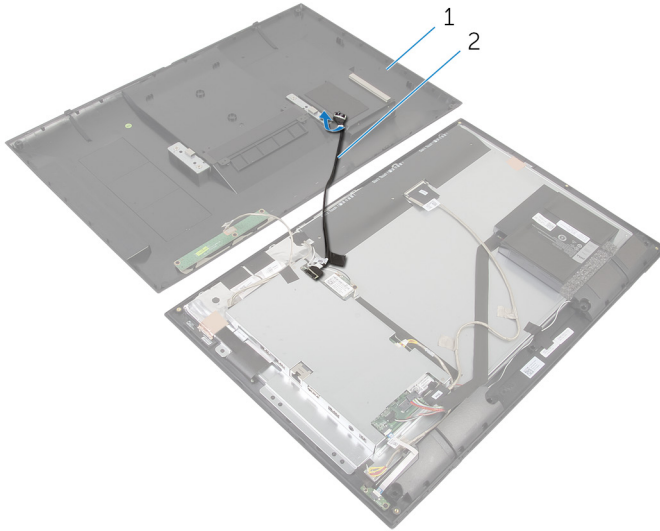
- 7 Σηκώστε προσεκτικά το πίσω κάλυμμα και γυρίστε το ανάποδα.



1 πίσω κάλυμμα

2 στεφάνη συγκράτησης οθόνης

- 8** Αφαιρέστε το καλώδιο του σκληρού δίσκου από την υποδοχή στο πίσω κάλυμμα.

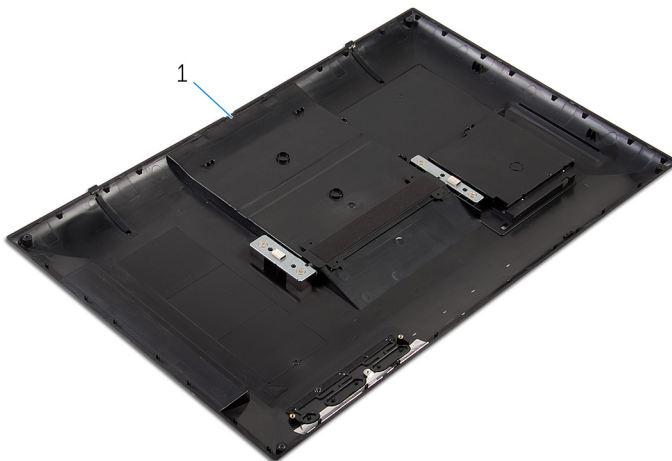


1 πίσω κάλυμμα

2 καλώδιο σκληρού δίσκου

- 9** Αφαιρέστε την [πλακέτα των κουμπιών ρύθμισης](#).


- 10** Τοποθετήστε το πίσω κάλυμμα σε ασφαλές σημείο.



1 πίσω κάλυμμα

# Επανατοποθέτηση του πίσω καλύμματος

---

 **ΠΡΟΕΙΔΟΠΟΙΗΣΗ:** Προτού εκτελέσετε οποιαδήποτε εργασία στο εσωτερικό του υπολογιστή σας, διαβάστε τις πληροφορίες που παραλάβατε μαζί του και αφορούν για θέματα ασφάλειας και ακολουθήστε τα βήματα που περιγράφει η ενότητα [Πριν από την εκτέλεση εργασιών στο εσωτερικό του υπολογιστή σας](#). Μετά την εκτέλεση εργασιών στο εσωτερικό του υπολογιστή σας, ακολουθήστε τις οδηγίες που αναφέρει η ενότητα [Μετά την εκτέλεση εργασιών στο εσωτερικό του υπολογιστή σας](#). Για περισσότερες άριστες πρακτικές σε θέματα ασφάλειας, ανατρέξτε στην αρχική σελίδα του ιστοτόπου για τη συμμόρφωση προς τις κανονιστικές διατάξεις στη διεύθυνση [dell.com/regulatory\\_compliance](http://dell.com/regulatory_compliance).

## Διαδικασία

- 1 Επανατοποθετήστε την [πλακέτα των κουμπιών ρύθμισης](#).
- 2 Περάστε συρτά το καλώδιο του σκληρού δίσκου μέσα στην υποδοχή στο πίσω κάλυμμα.
- 3 Συνδέστε το καλώδιο της μπαταρίας στην πλακέτα συστήματος.
- 4 Γυρίστε προσεκτικά ανάποδα το πίσω κάλυμμα και ευθυγραμμίστε τις γλωττίδες στο πίσω κάλυμμα με τις υποδοχές στη στεφάνη συγκράτησης της οθόνης.
- 5 Κουμπώστε το πίσω κάλυμμα στη σωστή θέση.
- 6 Επανατοποθετήστε τις βίδες που συγκρατούν το πίσω κάλυμμα στη στεφάνη συγκράτησης της οθόνης.

## Μετάπειτα απαιτούμενες ενέργειες

Ακολουθήστε τη διαδικασία από το βήμα 7 έως το βήμα 12 που περιγράφεται στην ενότητα «Επανατοποθέτηση του [σκληρού δίσκου](#)».

# Αφαίρεση της μπαταρίας

---



**ΠΡΟΕΙΔΟΠΟΙΗΣΗ:** Προτού εκτελέσετε οποιαδήποτε εργασία στο εσωτερικό του υπολογιστή σας, διαβάστε τις πληροφορίες που παραλάβατε μαζί του και αφορούν για θέματα ασφάλειας και ακολουθήστε τα βήματα που περιγράφει η ενότητα [Πριν από την εκτέλεση εργασιών στο εσωτερικό του υπολογιστή σας](#). Μετά την εκτέλεση εργασιών στο εσωτερικό του υπολογιστή σας, ακολουθήστε τις οδηγίες που αναφέρει η ενότητα [Μετά την εκτέλεση εργασιών στο εσωτερικό του υπολογιστή σας](#). Για περισσότερες άριστες πρακτικές σε θέματα ασφάλειας, ανατρέξτε στην αρχική σελίδα του ιστοτόπου για τη συμμόρφωση προς τις κανονιστικές διατάξεις στη διεύθυνση [dell.com/regulatory\\_compliance](http://dell.com/regulatory_compliance).

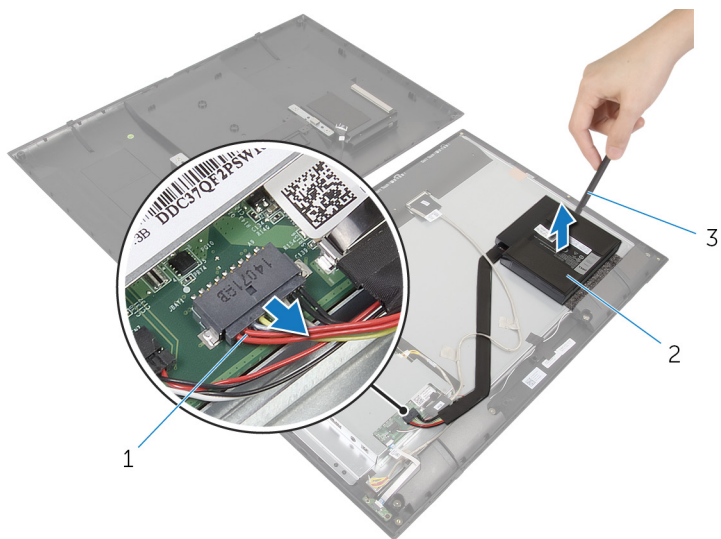
## Προαπαιτούμενες ενέργειες

Ακολουθήστε τις οδηγίες από το βήμα 1 έως το βήμα 5 που περιλαμβάνονται στην ενότητα «Αφαίρεση του [πίσω καλύμματος](#)».

## Διαδικασία

- 1 Αποσυνδέστε το καλώδιο της μπαταρίας από την πλακέτα συστήματος.

- 2 Με μια πλαστική σφήνα ξεσφηνώστε και σηκώστε την μπαταρία για να την αφαιρέσετε από το πλαίσιο της οθόνης.



1 καλώδιο μπαταρίας

2 μπαταρία

3 πλαστική σφήνα

# Επανατοποθέτηση της μπαταρίας



**ΠΡΟΕΙΔΟΠΟΙΗΣΗ:** Προτού εκτελέσετε οποιαδήποτε εργασία στο εσωτερικό του υπολογιστή σας, διαβάστε τις πληροφορίες που παραλάβατε μαζί του και αφορούν για θέματα ασφάλειας και ακολουθήστε τα βήματα που περιγράφει η ενότητα [Πριν από την εκτέλεση εργασιών στο εσωτερικό του υπολογιστή σας](#). Μετά την εκτέλεση εργασιών στο εσωτερικό του υπολογιστή σας, ακολουθήστε τις οδηγίες που αναφέρει η ενότητα [Μετά την εκτέλεση εργασιών στο εσωτερικό του υπολογιστή σας](#). Για περισσότερες άριστες πρακτικές σε θέματα ασφάλειας, ανατρέξτε στην αρχική σελίδα του ιστοτόπου για τη συμμόρφωση προς τις κανονιστικές διατάξεις στη διεύθυνση [dell.com/regulatory\\_compliance](http://dell.com/regulatory_compliance).

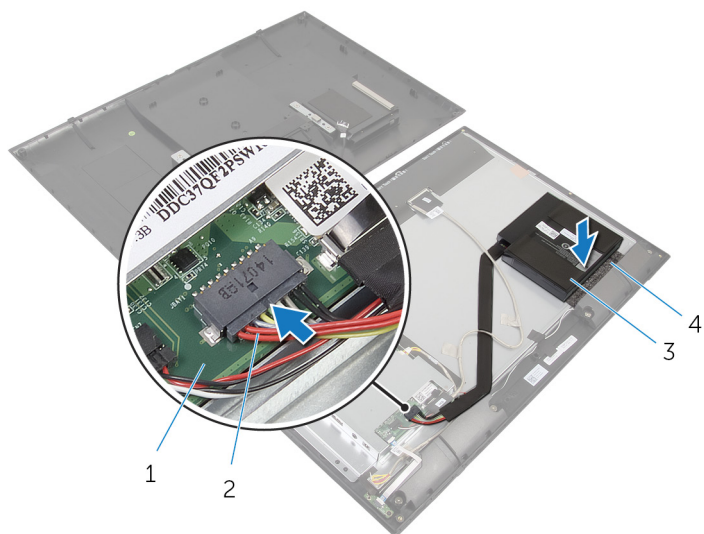
## Διαδικασία



**ΣΗΜΕΙΩΣΗ:** Αν πρόκειται να τοποθετήσετε καινούρια μπαταρία, ξεκολλήστε την ταινία που βρίσκεται πάνω στη βάση της μπαταρίας προτού προχωρήσετε στην αντικατάσταση.

- 1 Ευθυγραμμίστε την μπαταρία με το σφουγγαράκι που υπάρχει στο πλαίσιο της οθόνης και τοποθετήστε την πιέζοντάς την γερά προς τα κάτω.

2 Συνδέστε το καλώδιο της μπαταρίας στην πλακέτα συστήματος.



1 πλακέτα συστήματος

2 καλώδιο μπαταρίας

3 μπαταρία


4 σφουγγαράκι

## Μετάπειτα απαιτούμενες ενέργειες

Ακολουθήστε τις οδηγίες από το βήμα 4 έως το βήμα 6 που περιλαμβάνονται στην ενότητα «Επανατοποθέτηση του [πίσω καλύμματος](#)».

# Αφαίρεση της πλακέτας των κουμπιών ρύθμισης

---

 **ΠΡΟΕΙΔΟΠΟΙΗΣΗ:** Προτού εκτελέσετε οποιαδήποτε εργασία στο εσωτερικό του υπολογιστή σας, διαβάστε τις πληροφορίες που παραλάβατε μαζί του και αφορούν για θέματα ασφάλειας και ακολουθήστε τα βήματα που περιγράφει η ενότητα [Πριν από την εκτέλεση εργασιών στο εσωτερικό του υπολογιστή σας](#). Μετά την εκτέλεση εργασιών στο εσωτερικό του υπολογιστή σας, ακολουθήστε τις οδηγίες που αναφέρει η ενότητα [Μετά την εκτέλεση εργασιών στο εσωτερικό του υπολογιστή σας](#). Για περισσότερες άριστες πρακτικές σε θέματα ασφάλειας, ανατρέξτε στην αρχική σελίδα του ιστοτόπου για τη συμμόρφωση προς τις κανονιστικές διατάξεις στη διεύθυνση [dell.com/regulatory\\_compliance](http://dell.com/regulatory_compliance).

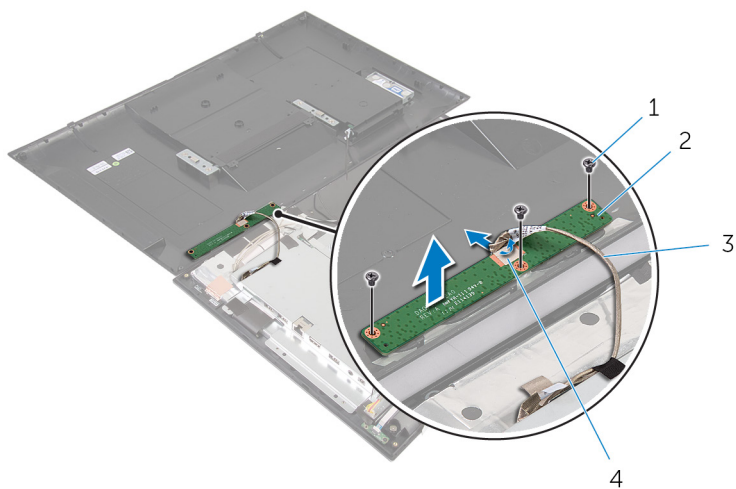
## Προαπαιτούμενες ενέργειες

Ακολουθήστε τις οδηγίες από το βήμα 1 έως το βήμα 7 που περιλαμβάνονται στην ενότητα «Αφαίρεση του [πίσω καλύμματος](#)».

## Διαδικασία

- 1 Αφαιρέστε τις βίδες που συγκρατούν την πλακέτα των κουμπιών ρύθμισης στο πίσω κάλυμμα.
- 2 Ξεκολλήστε την ταινία που συγκρατεί στην πλακέτα των κουμπιών ρύθμισης το καλώδιό της.
- 3 Αποσυνδέστε από την πλακέτα των κουμπιών ρύθμισης το καλώδιό της.

- 4 Σηκώστε την πλακέτα των κουμπιών ρύθμισης και αφαιρέστε την από το πίσω κάλυμμα.



- |   |                                    |   |                           |
|---|------------------------------------|---|---------------------------|
| 1 | βίδες (3)                          | 2 | πλακέτα κουμπιών ρύθμισης |
| 3 | καλώδιο πλακέτας κουμπιών ρύθμισης | 4 | ταινία                    |

# Επανατοποθέτηση της πλακέτας των κουμπιών ρύθμισης

---



**ΠΡΟΕΙΔΟΠΟΙΗΣΗ:** Προτού εκτελέσετε οποιαδήποτε εργασία στο εσωτερικό του υπολογιστή σας, διαβάστε τις πληροφορίες που παραλάβατε μαζί του και αφορούν για θέματα ασφάλειας και ακολουθήστε τα βήματα που περιγράφει η ενότητα [Πριν από την εκτέλεση εργασιών στο εσωτερικό του υπολογιστή σας](#). Μετά την εκτέλεση εργασιών στο εσωτερικό του υπολογιστή σας, ακολουθήστε τις οδηγίες που αναφέρει η ενότητα [Μετά την εκτέλεση εργασιών στο εσωτερικό του υπολογιστή σας](#). Για περισσότερες άριστες πρακτικές σε θέματα ασφάλειας, ανατρέξτε στην αρχική σελίδα του ιστοτόπου για τη συμμόρφωση προς τις κανονιστικές διατάξεις στη διεύθυνση [dell.com/regulatory\\_compliance](http://dell.com/regulatory_compliance).

## Διαδικασία


- 1 Ευθυγραμμίστε τις οπές για τις βίδες στην πλακέτα των κουμπιών ρύθμισης με τις οπές για τις βίδες στο πίσω κάλυμμα.
- 2 Επανατοποθετήστε τις βίδες που συγκρατούν την πλακέτα των κουμπιών ρύθμισης στο πίσω κάλυμμα.
- 3 Συνδέστε στην πλακέτα των κουμπιών ρύθμισης το καλώδιό της και στερεώστε το με την ταινία.

## Μετέπειτα απαιτούμενες ενέργειες

Ακολουθήστε τις οδηγίες από το βήμα 3 έως το βήμα 6 που περιλαμβάνονται στην ενότητα «Επανατοποθέτηση του [πίσω καλύμματος](#)».

# Αφαίρεση της κάρτας ασύρματης επικοινωνίας

---

 **ΠΡΟΕΙΔΟΠΟΙΗΣΗ:** Προτού εκτελέσετε οποιαδήποτε εργασία στο εσωτερικό του υπολογιστή σας, διαβάστε τις πληροφορίες που παραλάβατε μαζί του και αφορούν για θέματα ασφάλειας και ακολουθήστε τα βήματα που περιγράφει η ενότητα [Πριν από την εκτέλεση εργασιών στο εσωτερικό του υπολογιστή σας](#). Μετά την εκτέλεση εργασιών στο εσωτερικό του υπολογιστή σας, ακολουθήστε τις οδηγίες που αναφέρει η ενότητα [Μετά την εκτέλεση εργασιών στο εσωτερικό του υπολογιστή σας](#). Για περισσότερες άριστες πρακτικές σε θέματα ασφάλειας, ανατρέξτε στην αρχική σελίδα του ιστοτόπου για τη συμμόρφωση προς τις κανονιστικές διατάξεις στη διεύθυνση [dell.com/regulatory\\_compliance](http://dell.com/regulatory_compliance).

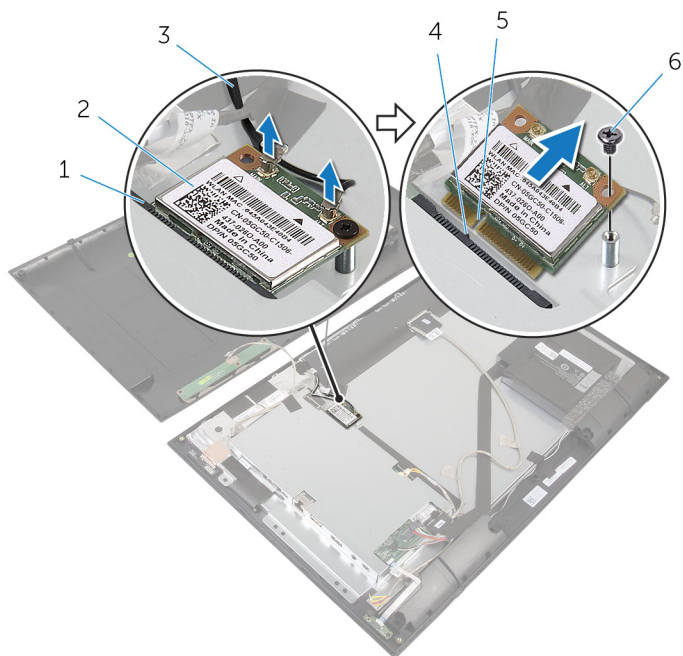
## Προαπαιτούμενες ενέργειες

Ακολουθήστε τις οδηγίες από το βήμα 1 έως το βήμα 8 που περιλαμβάνονται στην ενότητα «Αφαίρεση του [πίσω καλύμματος](#)».

## Διαδικασία

- 1 Αποσυνδέστε τα καλώδια της κεραίας από την κάρτα ασύρματης επικοινωνίας.
- 2 Αφαιρέστε τη βίδα που συγκρατεί την κάρτα ασύρματης επικοινωνίας στο υποστήριγμα της πλακέτας συστήματος.

**3** Αφαιρέστε την κάρτα ασύρματης επικοινωνίας από την υποδοχή της.



1 υποδοχή κάρτας ασύρματης επικοινωνίας

3 καλώδια κεραίας (2)

5 εγκοπή

2 κάρτα ασύρματης επικοινωνίας

4 γλωττίδα

6 βίδα

# Επανατοποθέτηση της κάρτας ασύρματης επικοινωνίας

**⚠ ΠΡΟΕΙΔΟΠΟΙΗΣΗ:** Προτού εκτελέσετε οποιαδήποτε εργασία στο εσωτερικό του υπολογιστή σας, διαβάστε τις πληροφορίες που παραλάβατε μαζί του και αφορούν για θέματα ασφάλειας και ακολουθήστε τα βήματα που περιγράφει η ενότητα [Πριν από την εκτέλεση εργασιών στο εσωτερικό του υπολογιστή σας](#). Μετά την εκτέλεση εργασιών στο εσωτερικό του υπολογιστή σας, ακολουθήστε τις οδηγίες που αναφέρει η ενότητα [Μετά την εκτέλεση εργασιών στο εσωτερικό του υπολογιστή σας](#). Για περισσότερες άριστες πρακτικές σε θέματα ασφάλειας, ανατρέξτε στην αρχική σελίδα του ιστοτόπου για τη συμμόρφωση προς τις κανονιστικές διατάξεις στη διεύθυνση [dell.com/regulatory\\_compliance](http://dell.com/regulatory_compliance).

## Διαδικασία

**⚠ ΠΡΟΣΟΧΗ:** Μην τοποθετήσετε καλώδια κάτω από την κάρτα ασύρματης επικοινωνίας για να μην πάθει ζημιά η κάρτα.


- 1 Ευθυγραμμίστε την εγκοπή στην κάρτα ασύρματης επικοινωνίας με τη γλωττίδα στην υποδοχή της κάρτας.
- 2 Περάστε συρτά και γυρτά την κάρτα ασύρματης επικοινωνίας μέσα στην υποδοχή της.
- 3 Πιέστε προς τα κάτω το άλλο άκρο της κάρτας ασύρματης επικοινωνίας και επανατοποθετήστε τη βίδα που συγκρατεί την κάρτα στο υποστήριγμα της πλακέτας συστήματος.
- 4 Συνδέστε τα καλώδια της κεραίας στην κάρτα ασύρματης επικοινωνίας. Στον πίνακα που ακολουθεί παρατίθεται η χρωματική κωδικοποίηση των καλωδίων των κεραίων για την κάρτα ασύρματης επικοινωνίας που υποστηρίζει ο υπολογιστής σας.

Σύνδεσμοι στη κάρτα ασύρματης επικοινωνίας	Χρώμα καλωδίου κεραίας
Κύριος (λευκό τρίγωνο)	Λευκό
Βοηθητικός (μαύρο τρίγωνο)	Μαύρο

## **Μετάπειτα απαιτούμενες ενέργειες**

Ακολουθήστε τις οδηγίες από το βήμα 2 έως το βήμα 6 που περιλαμβάνονται στην ενότητα «Επανατοποθέτηση του [πίσω καλύμματος](#)».

# Αφαίρεση της πλακέτας της λυχνίας κατάστασης τροφοδοσίας

 **ΠΡΟΕΙΔΟΠΟΙΗΣΗ:** Προτού εκτελέσετε οποιαδήποτε εργασία στο εσωτερικό του υπολογιστή σας, διαβάστε τις πληροφορίες που παραλάβατε μαζί του και αφορούν για θέματα ασφάλειας και ακολουθήστε τα βήματα που περιγράφει η ενότητα [Πριν από την εκτέλεση εργασιών στο εσωτερικό του υπολογιστή σας](#). Μετά την εκτέλεση εργασιών στο εσωτερικό του υπολογιστή σας, ακολουθήστε τις οδηγίες που αναφέρει η ενότητα [Μετά την εκτέλεση εργασιών στο εσωτερικό του υπολογιστή σας](#). Για περισσότερες άριστες πρακτικές σε θέματα ασφάλειας, ανατρέξτε στην αρχική σελίδα του ιστοτόπου για τη συμμόρφωση προς τις κανονιστικές διατάξεις στη διεύθυνση [dell.com/regulatory\\_compliance](http://dell.com/regulatory_compliance).

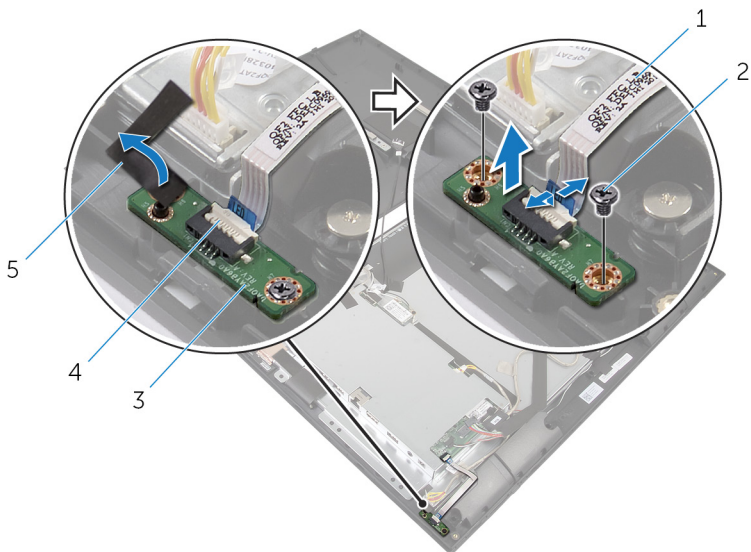
## Προαπαιτούμενες ενέργειες

Ακολουθήστε τις οδηγίες από το βήμα 1 έως το βήμα 7 που περιλαμβάνονται στην ενότητα «Αφαίρεση του [πίσω καλύμματος](#)».

## Διαδικασία

- 1 Σηκώστε το μάνταλο του συνδέσμου και αποσυνδέστε από την πλακέτα της λυχνίας για την κατάσταση της τροφοδοσίας το καλώδιό της.
- 2 Ξεκολλήστε την ταινία που συγκρατεί την πλακέτα της λυχνίας για την κατάσταση της τροφοδοσίας στη στεφάνη συγκράτησης της οθόνης.
- 3 Αφαιρέστε τις βίδες που συγκρατούν την πλακέτα της λυχνίας για την κατάσταση της τροφοδοσίας στη στεφάνη συγκράτησης της οθόνης.

- 4 Σηκώστε την πλακέτα της λυχνίας για την κατάσταση της τροφοδοσίας και αφαιρέστε την από τη στεφάνη συγκράτησης της οθόνης.



- |  |                     |
|--|---------------------|
| 1 καλώδιο λυχνίας κατάστασης τροφοδοσίας | 2 βίδες (2)         |
| 3 πλακέτα λυχνίας κατάστασης τροφοδοσίας | 4 μάνταλο συνδέσμου |
| 5 ταινία                                 |                     |

# Επανατοποθέτηση της πλακέτας της λυχνίας κατάστασης τροφοδοσίας

---



**ΠΡΟΕΙΔΟΠΟΙΗΣΗ:** Προτού εκτελέσετε οποιαδήποτε εργασία στο εσωτερικό του υπολογιστή σας, διαβάστε τις πληροφορίες που παραλάβατε μαζί του και αφορούν για θέματα ασφάλειας και ακολουθήστε τα βήματα που περιγράφει η ενότητα [Πριν από την εκτέλεση εργασιών στο εσωτερικό του υπολογιστή σας](#). Μετά την εκτέλεση εργασιών στο εσωτερικό του υπολογιστή σας, ακολουθήστε τις οδηγίες που αναφέρει η ενότητα [Μετά την εκτέλεση εργασιών στο εσωτερικό του υπολογιστή σας](#). Για περισσότερες άριστες πρακτικές σε θέματα ασφάλειας, ανατρέξτε στην αρχική σελίδα του ιστοτόπου για τη συμμόρφωση προς τις κανονιστικές διατάξεις στη διεύθυνση [dell.com/regulatory\\_compliance](http://dell.com/regulatory_compliance).

## Διαδικασία

- 1 Περάστε συρτά την πλακέτα της λυχνίας για την κατάσταση της τροφοδοσίας μέσα στο σημείο ευθυγράμμισης στη στεφάνη συγκράτησης της οθόνης.
- 2 Ευθυγραμμίστε τις οπές για τις βίδες στην πλακέτα της λυχνίας για την κατάσταση της τροφοδοσίας με τις οπές για τις βίδες στη στεφάνη συγκράτησης της οθόνης.
- 3 Επανατοποθετήστε τις βίδες που συγκρατούν την πλακέτα της λυχνίας για την κατάσταση της τροφοδοσίας στη στεφάνη συγκράτησης της οθόνης και στερεώστε την πλακέτα με την ταινία.
- 4 Περάστε συρτά το καλώδιο της λυχνίας για την κατάσταση της τροφοδοσίας μέσα στον σύνδεσμο του στην πλακέτα της λυχνίας και πιέστε προς τα κάτω το μάνταλο του συνδέσμου για να στερεώσετε το καλώδιο.

## Μετέπειτα απαιτούμενες ενέργειες

Ακολουθήστε τις οδηγίες από το βήμα 3 έως το βήμα 6 που περιλαμβάνονται στην ενότητα «Επανατοποθέτηση του [πίσω καλύμματος](#)».

# Αφαίρεση των ηχείων

---



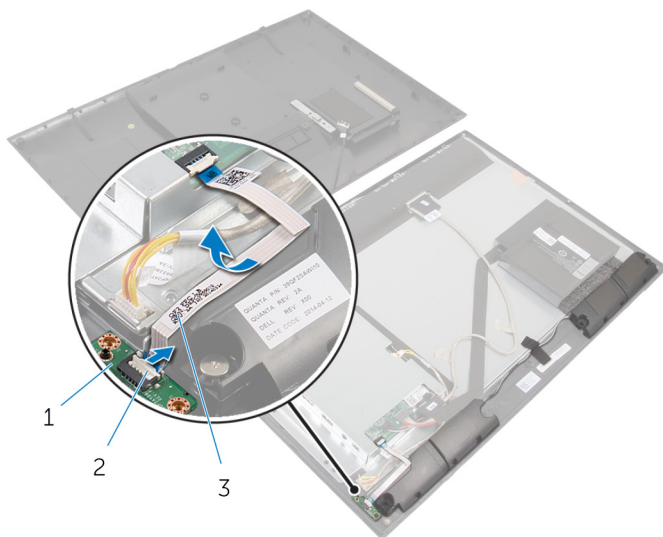
**ΠΡΟΕΙΔΟΠΟΙΗΣΗ:** Προτού εκτελέσετε οποιαδήποτε εργασία στο εσωτερικό του υπολογιστή σας, διαβάστε τις πληροφορίες που παραλάβατε μαζί του και αφορούν για θέματα ασφάλειας και ακολουθήστε τα βήματα που περιγράφει η ενότητα [Πριν από την εκτέλεση εργασιών στο εσωτερικό του υπολογιστή σας](#). Μετά την εκτέλεση εργασιών στο εσωτερικό του υπολογιστή σας, ακολουθήστε τις οδηγίες που αναφέρει η ενότητα [Μετά την εκτέλεση εργασιών στο εσωτερικό του υπολογιστή σας](#). Για περισσότερες άριστες πρακτικές σε θέματα ασφάλειας, ανατρέξτε στην αρχική σελίδα του ιστοτόπου για τη συμμόρφωση προς τις κανονιστικές διατάξεις στη διεύθυνση [dell.com/regulatory\\_compliance](http://dell.com/regulatory_compliance).

## Προαπαιτούμενες ενέργειες

Ακολουθήστε τις οδηγίες από το βήμα 1 έως το βήμα 7 που περιλαμβάνονται στην ενότητα «Αφαίρεση του [πίσω καλύμματος](#)».

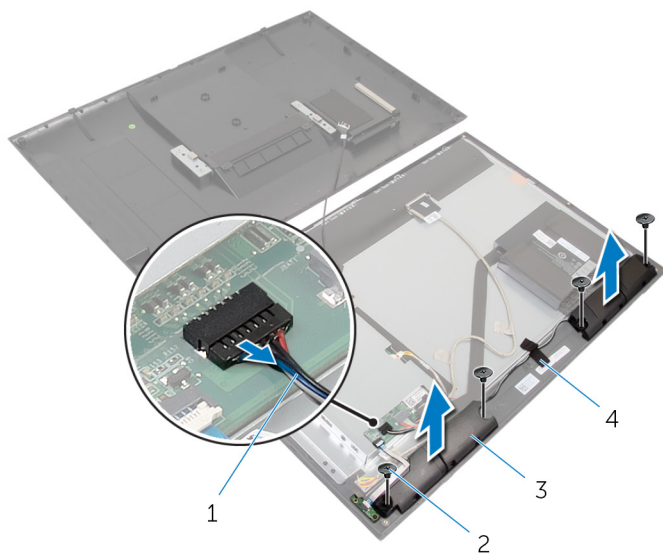
## Διαδικασία

- 1 Σηκώστε το μάνταλο του συνδέσμου και αποσυνδέστε από την πλακέτα της λυχνίας για την κατάσταση της τροφοδοσίας το καλώδιό της.



- 1 πλακέτα λυχνίας κατάστασης
  - 2 μάνταλο συνδέσμου
  - 3 καλώδιο λυχνίας κατάστασης τροφοδοσίας
- 2 Αποσυνδέστε το καλώδιο των ηχείων από την πλακέτα συστήματος.
  - 3 Σηκώστε την ταινία που συγκρατεί το καλώδιο των ηχείων στη στεφάνη συγκράτησης της οθόνης.
  - 4 Αφαιρέστε τις βίδες που συγκρατούν τα ηχεία στη στεφάνη συγκράτησης της οθόνης.

- 5 Σηκώστε τα ηχεία μαζί με το καλώδιό τους από τη στεφάνη συγκράτησης της οθόνης.



1 καλώδιο ηχείων


2 βίδες (4)

3 ηχεία (2)

4 ταινία

# Επανατοποθέτηση των ηχείων

---

 **ΠΡΟΕΙΔΟΠΟΙΗΣΗ:** Προτού εκτελέσετε οποιαδήποτε εργασία στο εσωτερικό του υπολογιστή σας, διαβάστε τις πληροφορίες που παραλάβατε μαζί του και αφορούν για θέματα ασφάλειας και ακολουθήστε τα βήματα που περιγράφει η ενότητα [Πριν από την εκτέλεση εργασιών στο εσωτερικό του υπολογιστή σας](#). Μετά την εκτέλεση εργασιών στο εσωτερικό του υπολογιστή σας, ακολουθήστε τις οδηγίες που αναφέρει η ενότητα [Μετά την εκτέλεση εργασιών στο εσωτερικό του υπολογιστή σας](#). Για περισσότερες άριστες πρακτικές σε θέματα ασφάλειας, ανατρέξτε στην αρχική σελίδα του ιστοτόπου για τη συμμόρφωση προς τις κανονιστικές διατάξεις στη διεύθυνση [dell.com/regulatory\\_compliance](http://dell.com/regulatory_compliance).

## Διαδικασία


- 1 Ευθυγραμμίστε τις οπές για τις βίδες στα ηχεία με τις οπές για τις βίδες στη στεφάνη συγκράτησης της οθόνης.
- 2 Επανατοποθετήστε τις βίδες που συγκρατούν τα ηχεία στη στεφάνη συγκράτησης της οθόνης.
- 3 Περάστε το καλώδιο των ηχείων στη διαδρομή του πάνω στη στεφάνη συγκράτησης της οθόνης και κολλήστε την ταινία για να το στερεώσετε.
- 4 Συνδέστε το καλώδιο των ηχείων στην πλακέτα συστήματος.
- 5 Περάστε συρτά το καλώδιο της λυχνίας για την κατάσταση της τροφοδοσίας μέσα στον σύνδεσμό του στην πλακέτα της λυχνίας και πιέστε προς τα κάτω το μάνταλο του συνδέσμου για να στερεώσετε το καλώδιο.


## Μετάπειτα απαιτούμενες ενέργειες


Ακολουθήστε τις οδηγίες από το βήμα 3 έως το βήμα 6 που περιλαμβάνονται στην ενότητα «Επανατοποθέτηση του [πίσω καλύμματος](#)».


# Αφαίρεση της πλακέτας συστήματος

---

 **ΠΡΟΕΙΔΟΠΟΙΗΣΗ:** Προτού εκτελέσετε οποιαδήποτε εργασία στο εσωτερικό του υπολογιστή σας, διαβάστε τις πληροφορίες που παραλάβατε μαζί του και αφορούν για θέματα ασφάλειας και ακολουθήστε τα βήματα που περιγράφει η ενότητα [Πριν από την εκτέλεση εργασιών στο εσωτερικό του υπολογιστή σας](#). Μετά την εκτέλεση εργασιών στο εσωτερικό του υπολογιστή σας, ακολουθήστε τις οδηγίες που αναφέρει η ενότητα [Μετά την εκτέλεση εργασιών στο εσωτερικό του υπολογιστή σας](#). Για περισσότερες άριστες πρακτικές σε θέματα ασφάλειας, ανατρέξτε στην αρχική σελίδα του ιστοτόπου για τη συμμόρφωση προς τις κανονιστικές διατάξεις στη διεύθυνση [dell.com/regulatory\\_compliance](http://dell.com/regulatory_compliance).

 **ΣΗΜΕΙΩΣΗ:** Η ετικέτα εξυπηρέτησης του υπολογιστή σας είναι αποθηκευμένη στην πλακέτα συστήματος. Πρέπει να καταχωρίσετε την ετικέτα εξυπηρέτησης στο πρόγραμμα ρύθμισης του BIOS αφού επανατοποθετήσετε την πλακέτα συστήματος.

 **ΣΗΜΕΙΩΣΗ:** Κατά την επανατοποθέτηση της πλακέτας συστήματος, καταργούνται όλες αλλαγές κάνετε στο BIOS χρησιμοποιώντας το πρόγραμμα ρύθμισής του. Πρέπει να κάνετε ξανά τις επιθυμητές αλλαγές αφού επανατοποθετήσετε την πλακέτα συστήματος.

 **ΣΗΜΕΙΩΣΗ:** Προτού αποσυνδέσετε τα καλώδια από την πλακέτα συστήματος, σημειώστε τη θέση των συνδέσμων ώστε να μπορέσετε να τα επανασυνδέσετε σωστά αφού επανατοποθετήσετε την πλακέτα συστήματος.

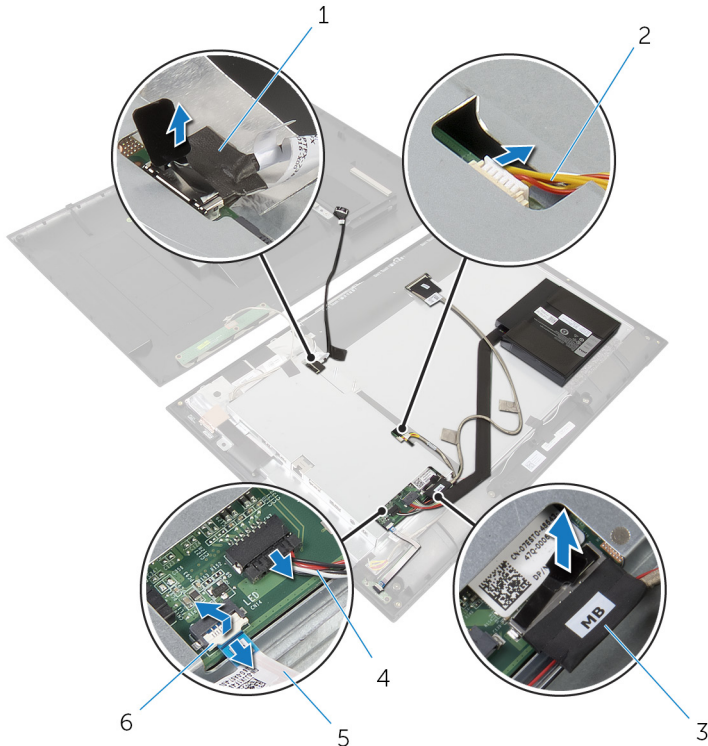
## Προαπαιτούμενες ενέργειες

- 1 Ακολουθήστε τις οδηγίες από το βήμα 1 έως το βήμα 7 που περιλαμβάνονται στην ενότητα «Αφαίρεση του [πίσω καλύμματος](#)».
- 2 Αφαιρέστε την [κάρτα ασύρματης επικοινωνίας](#).

## Διαδικασία

- 1 Αποσυνδέστε το καλώδιο των ηχείων και το καλώδιο του οπίσθιου φωτισμού της οθόνης.  
Για περισσότερες πληροφορίες, ανατρέξτε στην ενότητα «[Εξαρτήματα πλακέτας συστήματος](#)».

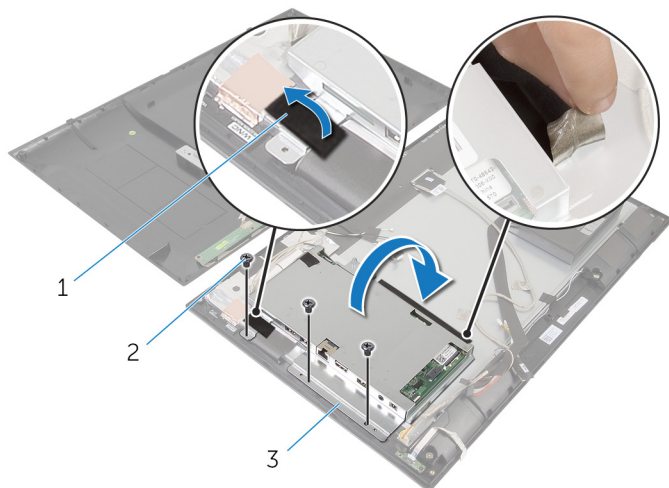
- 2 Σηκώστε το μάνταλο του συνδέσμου και αποσυνδέστε το καλώδιο της πλακέτας της λυχνίας για την κατάσταση της τροφοδοσίας από την πλακέτα συστήματος.  
Για περισσότερες πληροφορίες, ανατρέξτε στην ενότητα [«Εξαρτήματα πλακέτας συστήματος»](#).
- 3 Χρησιμοποιώντας τη συρόμενη γλωττίδα αποσυνδέστε το καλώδιο του σκληρού δίσκου και το καλώδιο της οθόνης από την πλακέτα συστήματος.  
Για περισσότερες πληροφορίες, ανατρέξτε στην ενότητα [«Εξαρτήματα πλακέτας συστήματος»](#).



- |   |  |   |                                  |
|---|--|---|----------------------------------|
| 1 | καλώδιο σκληρού δίσκου                 | 2 | καλώδιο οπίσθιου φωτισμού οθόνης |
| 3 | καλώδιο οθόνης                         | 4 | καλώδιο ηχείων                   |
| 5 | καλώδιο λυχνίας κατάστασης τροφοδοσίας | 6 | μάνταλο συνδέσμου                |

- 4 Αφαιρέστε τις βίδες που συγκρατούν το υποστήριγμα της πλακέτας συστήματος στη στεφάνη συγκράτησης της οθόνης.

- 5 Αφαιρέστε την ταινία που συγκρατεί το υποστήριγμα της πλακέτας συστήματος στο πλαίσιο της οθόνης.
- 6 Σηκώστε προσεκτικά το υποστήριγμα της πλακέτας συστήματος και γυρίστε το ανάποδα.



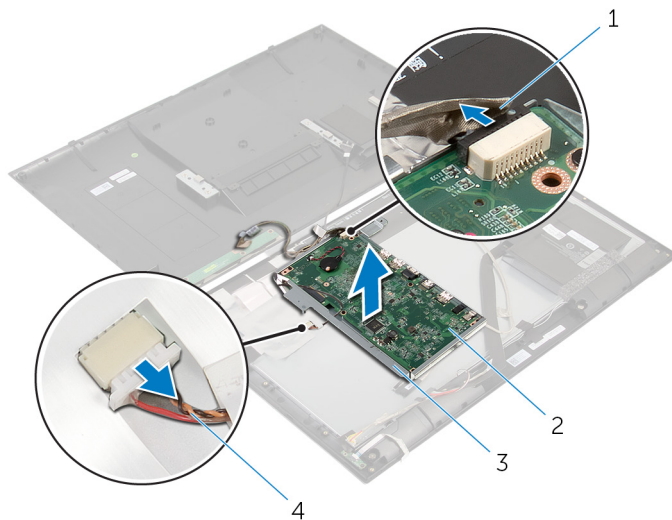
1 ταινία (2)

2 βίδες (3)

3 υποστήριγμα πλακέτας  
συστήματος

- 7 Σημειώστε τη διαδρομή του καλωδίου της πλακέτας συστήματος και αποσυνδέστε από την πλακέτα της οθόνης το καλώδιό της.

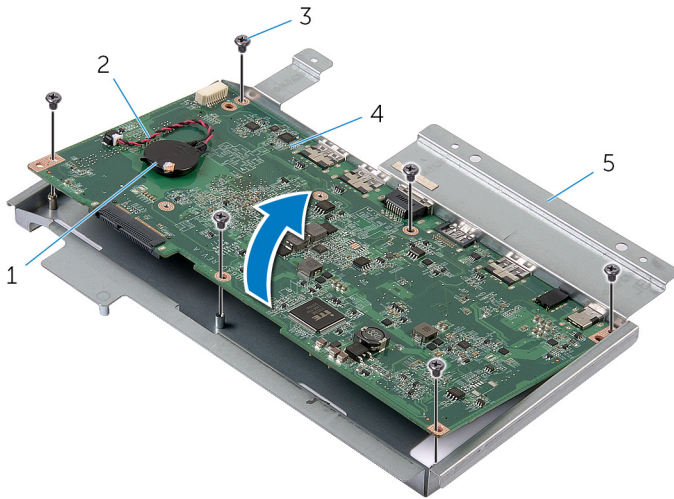
- 8** Σηκώστε την ταινία και αποσυνδέστε το καλώδιο της κάμερας και το καλώδιο της πλακέτας των κουμπιών ρύθμισης από την πλακέτα συστήματος.



- |   |  |   |                         |
|---|--|---|-------------------------|
| 1 | καλώδιο κάμερας και πλακέτας κουμπιών ρύθμισης | 2 | πλακέτα συστήματος      |
| 3 | υποστήριγμα πλακέτας συστήματος                | 4 | καλώδιο πλακέτας οθόνης |

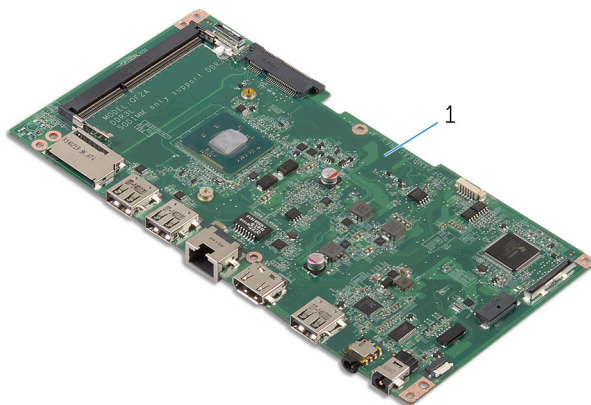
- 9** Αφαιρέστε τις βίδες που συγκρατούν την πλακέτα συστήματος στο υποστήριγμά της.

- 10** Σηκώστε γυρνά την πλακέτα συστήματος και αποδεσμεύστε τις θύρες της από τις υποδοχές στο υποστήριγμα της πλακέτας συστήματος.



- |   |                                 |   |                                       |
|---|---------------------------------|---|---------------------------------------|
| 1 | μπαταρία σε σχήμα νομίσματος    | 2 | καλώδιο μπαταρίας σε σχήμα νομίσματος |
| 3 | βίδες (6)                       | 4 | πλακέτα συστήματος                    |
| 5 | υποστήριγμα πλακέτας συστήματος |   |                                       |
- 11** Γυρίστε ανάποδα την πλακέτα συστήματος και τοποθετήστε την επάνω σε καθαρή και επίπεδη επιφάνεια.
- 12** Αφαιρέστε τη [μονάδα μνήμης](#).


13 Αφαιρέστε την [γύφτρα](#).





1 πλακέτα συστήματος

# Επανατοποθέτηση της πλακέτας συστήματος

---

 **ΠΡΟΕΙΔΟΠΟΙΗΣΗ:** Προτού εκτελέσετε οποιαδήποτε εργασία στο εσωτερικό του υπολογιστή σας, διαβάστε τις πληροφορίες που παραλάβατε μαζί του και αφορούν για θέματα ασφάλειας και ακολουθήστε τα βήματα που περιγράφει η ενότητα [Πριν από την εκτέλεση εργασιών στο εσωτερικό του υπολογιστή σας](#). Μετά την εκτέλεση εργασιών στο εσωτερικό του υπολογιστή σας, ακολουθήστε τις οδηγίες που αναφέρει η ενότητα [Μετά την εκτέλεση εργασιών στο εσωτερικό του υπολογιστή σας](#). Για περισσότερες άριστες πρακτικές σε θέματα ασφάλειας, ανατρέξτε στην αρχική σελίδα του ιστοτόπου για τη συμμόρφωση προς τις κανονιστικές διατάξεις στη διεύθυνση [dell.com/regulatory\\_compliance](http://dell.com/regulatory_compliance).

 **ΣΗΜΕΙΩΣΗ:** Η ετικέτα εξυπηρέτησης του υπολογιστή σας είναι αποθηκευμένη στην πλακέτα συστήματος. Πρέπει να καταχωρίσετε την ετικέτα εξυπηρέτησης στο πρόγραμμα ρύθμισης του BIOS αφού επανατοποθετήσετε την πλακέτα συστήματος.

 **ΣΗΜΕΙΩΣΗ:** Κατά την επανατοποθέτηση της πλακέτας συστήματος, καταργούνται όλες αλλαγές κάνετε στο BIOS χρησιμοποιώντας το πρόγραμμα ρύθμισής του. Πρέπει να κάνετε ξανά τις επιθυμητές αλλαγές αφού επανατοποθετήσετε την πλακέτα συστήματος.

## Διαδικασία

- 1 Επανατοποθετήστε την [ψύκτρα](#).
- 2 Επανατοποθετήστε τη [μονάδα μνήμης](#).
- 3 Γυρίστε ανάποδα την πλακέτα συστήματος.
- 4 Περάστε συρτά τις θύρες της πλακέτας συστήματος μέσα στις υποδοχές τους στο υποστήριγμα της πλακέτας συστήματος.
- 5 Ευθυγραμμίστε τις οπές για τις βίδες στην πλακέτα συστήματος με τις οπές για τις βίδες στο υποστήριγμα της πλακέτας συστήματος.
- 6 Επανατοποθετήστε τις βίδες που συγκρατούν την πλακέτα συστήματος στο υποστήριγμά της.
- 7 Συνδέστε το καλώδιο της κάμερας και της πλακέτας των κουμπιών ρύθμισης στην πλακέτα συστήματος.

- 8 Περάστε στη διαδρομή το καλώδιο της πλακέτας της οθόνης μέσα από τον οδηγό της διαδρομής του στο υποστήριγμα της πλακέτας συστήματος και συνδέστε στην πλακέτα της οθόνης το καλώδιό της.
- 9 Γυρίστε προσεκτικά ανάποδα το υποστήριγμα της πλακέτας συστήματος.
- 10 Ευθυγραμμίστε τις οπές για τις βίδες στο υποστήριγμα της πλακέτας συστήματος με τις οπές για τις βίδες στη στεφάνη συγκράτησης της οθόνης.
- 11 Επανατοποθετήστε τις βίδες που συγκρατούν το υποστήριγμα της πλακέτας συστήματος στη στεφάνη συγκράτησης της οθόνης.
- 12 Κολλήστε την ταινία που συγκρατεί το υποστήριγμα της πλακέτας συστήματος στο πλαίσιο της οθόνης.
- 13 Συνδέστε το καλώδιο του σκληρού δίσκου και το καλώδιο της οθόνης στην πλακέτα συστήματος.  
Για περισσότερες πληροφορίες, ανατρέξτε στην ενότητα [«Εξαρτήματα πλακέτας συστήματος»](#).
- 14 Συνδέστε το καλώδιο της λυχνίας για την κατάσταση τροφοδοσίας στην πλακέτα συστήματος.  
Για περισσότερες πληροφορίες, ανατρέξτε στην ενότητα [«Εξαρτήματα πλακέτας συστήματος»](#).
- 15 Συνδέστε το καλώδιο των ηχείων και το καλώδιο του οπίσθιου φωτισμού της οθόνης στην πλακέτα συστήματος.  
Για περισσότερες πληροφορίες, ανατρέξτε στην ενότητα [«Εξαρτήματα πλακέτας συστήματος»](#).

## Μετέπειτα απαιτούμενες ενέργειες

- 1 Επανατοποθετήστε την [κάρτα ασύρματης επικοινωνίας](#).
- 2 Ακολουθήστε τις οδηγίες από το βήμα 3 έως το βήμα 6 που περιλαμβάνονται στην ενότητα «Επανατοποθέτηση του [πίσω καλύμματος](#)».



## Καταχώριση της ετικέτας εξυπηρέτησης στο BIOS

- 1 Θέστε τον υπολογιστή σε λειτουργία.

- 2 Μπείτε στο πρόγραμμα System Setup (Ρύθμιση συστήματος):
  - Στη διάρκεια της διαδικασίας POST, όταν παρουσιαστεί το λογότυπο της DELL, περιμένετε ωσότου εμφανιστεί η προτροπή για την εντολή F2 και ύστερα πιέστε αμέσως το πλήκτρο F2 στο πληκτρολόγιό σας.
  - Πιέστε ταυτόχρονα το κουμπί τροφοδοσίας και το κουμπί μείωσης της ακουστικής έντασης για να μπείτε στο πρόγραμμα System Setup (Ρύθμιση συστήματος).
  - Πιέστε το κουμπί τροφοδοσίας και το κουμπί αύξησης της ακουστικής έντασης για εκκίνηση του μενού **One Time Boot Menu (Μενού εκκίνησης για μία φορά)** και επιλέξτε τη δυνατότητα **Enter Setup (Είσοδος στη ρύθμιση)**.
- 3 Πλοηγηθείτε ως την καρτέλα **Main (Κύρια)** και καταχωρίστε την ετικέτα εξυπηρέτησης στο πεδίο **Service Tag Input (Καταχώριση ετικέτας εξυπηρέτησης)**.

# Αφαίρεση της μπαταρίας σε σχήμα νομίσματος

---

-  **ΠΡΟΕΙΔΟΠΟΙΗΣΗ:** Προτού εκτελέσετε οποιαδήποτε εργασία στο εσωτερικό του υπολογιστή σας, διαβάστε τις πληροφορίες που παραλάβατε μαζί του και αφορούν για θέματα ασφάλειας και ακολουθήστε τα βήματα που περιγράφει η ενότητα [Πριν από την εκτέλεση εργασιών στο εσωτερικό του υπολογιστή σας](#). Μετά την εκτέλεση εργασιών στο εσωτερικό του υπολογιστή σας, ακολουθήστε τις οδηγίες που αναφέρει η ενότητα [Μετά την εκτέλεση εργασιών στο εσωτερικό του υπολογιστή σας](#). Για περισσότερες άριστες πρακτικές σε θέματα ασφάλειας, ανατρέξτε στην αρχική σελίδα του ιστοτόπου για τη συμμόρφωση προς τις κανονιστικές διατάξεις στη διεύθυνση [dell.com/regulatory\\_compliance](http://dell.com/regulatory_compliance).
-  **ΠΡΟΣΟΧΗ:** Όταν αφαιρείται η μπαταρία σε σχήμα νομίσματος, οι ρυθμίσεις του BIOS επανέρχονται στις προεπιλεγμένες. Συνιστούμε να σημειώσετε τις ρυθμίσεις του BIOS προτού αφαιρέσετε την μπαταρία σε σχήμα νομίσματος.

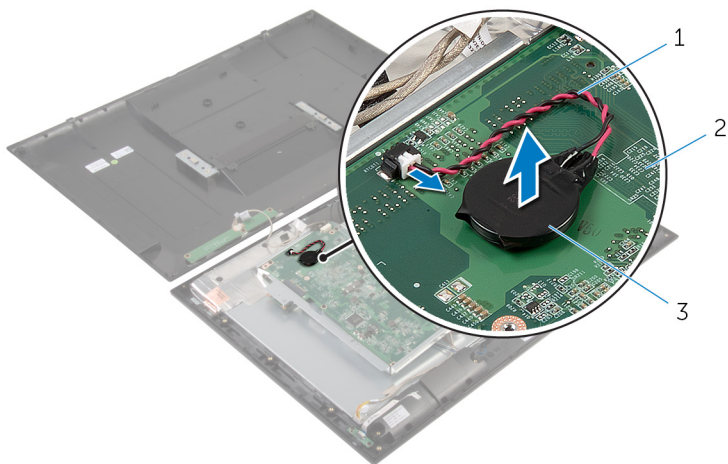
## Προαπαιτούμενες ενέργειες

- 1 Ακολουθήστε τις οδηγίες από το βήμα 1 έως το βήμα 7 που περιλαμβάνονται στην ενότητα «Αφαίρεση του [πίσω καλύμματος](#)».
- 2 Αφαιρέστε την [κάρτα ασύρματης επικοινωνίας](#).
- 3 Ακολουθήστε τις οδηγίες από το βήμα 1 έως το βήμα 6 που περιλαμβάνονται στην ενότητα «Αφαίρεση της [πλακέτας συστήματος](#)».

## Διαδικασία

- 1 Αποσυνδέστε το καλώδιο της μπαταρίας σε σχήμα νομίσματος από την πλακέτα συστήματος.

- 2 Ξεσφηνώστε την μπαταρία σε σχήμα νομίσματος και αφαιρέστε την από την πλακέτα συστήματος.




1 καλώδιο μπαταρίας σε σχήμα νομίσματος

2 πλακέτα συστήματος

3 μπαταρία σε σχήμα νομίσματος

# Επανατοποθέτηση της μπαταρίας σε σχήμα νομίσματος

---

 **ΠΡΟΕΙΔΟΠΟΙΗΣΗ:** Προτού εκτελέσετε οποιαδήποτε εργασία στο εσωτερικό του υπολογιστή σας, διαβάστε τις πληροφορίες που παραλάβατε μαζί του και αφορούν για θέματα ασφάλειας και ακολουθήστε τα βήματα που περιγράφει η ενότητα [Πριν από την εκτέλεση εργασιών στο εσωτερικό του υπολογιστή σας](#). Μετά την εκτέλεση εργασιών στο εσωτερικό του υπολογιστή σας, ακολουθήστε τις οδηγίες που αναφέρει η ενότητα [Μετά την εκτέλεση εργασιών στο εσωτερικό του υπολογιστή σας](#). Για περισσότερες άριστες πρακτικές σε θέματα ασφάλειας, ανατρέξτε στην αρχική σελίδα του ιστοτόπου για τη συμμόρφωση προς τις κανονιστικές διατάξεις στη διεύθυνση [dell.com/regulatory\\_compliance](http://dell.com/regulatory_compliance).

## Διαδικασία

- 1 Προσαρτήστε την μπαταρία σε σχήμα νομίσματος στην πλακέτα συστήματος.
- 2 Συνδέστε στην πλακέτα συστήματος το καλώδιο της μπαταρίας σε σχήμα νομίσματος.

## Μετέπειτα απαιτούμενες ενέργειες

- 1 Ακολουθήστε τις οδηγίες από το βήμα 9 έως το βήμα 15 που περιλαμβάνονται στην ενότητα «Επανατοποθέτηση της [πλακέτας συστήματος](#)».
- 2 Επανατοποθετήστε την [κάρτα ασύρματης επικοινωνίας](#).
- 3 Ακολουθήστε τις οδηγίες από το βήμα 3 έως το βήμα 6 που περιλαμβάνονται στην ενότητα «Επανατοποθέτηση του [πίσω καλύμματος](#)».

# Αφαίρεση της μονάδας μνήμης

---



**ΠΡΟΕΙΔΟΠΟΙΗΣΗ:** Προτού εκτελέσετε οποιαδήποτε εργασία στο εσωτερικό του υπολογιστή σας, διαβάστε τις πληροφορίες που παραλάβατε μαζί του και αφορούν για θέματα ασφάλειας και ακολουθήστε τα βήματα που περιγράφει η ενότητα [Πριν από την εκτέλεση εργασιών στο εσωτερικό του υπολογιστή σας](#). Μετά την εκτέλεση εργασιών στο εσωτερικό του υπολογιστή σας, ακολουθήστε τις οδηγίες που αναφέρει η ενότητα [Μετά την εκτέλεση εργασιών στο εσωτερικό του υπολογιστή σας](#). Για περισσότερες άριστες πρακτικές σε θέματα ασφάλειας, ανατρέξτε στην αρχική σελίδα του ιστοτόπου για τη συμμόρφωση προς τις κανονιστικές διατάξεις στη διεύθυνση [dell.com/regulatory\\_compliance](http://dell.com/regulatory_compliance).

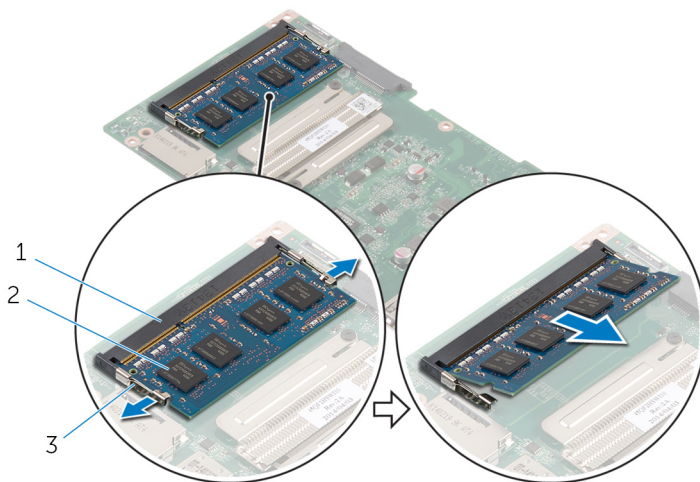
## Προαπαιτούμενες ενέργειες

- 1 Ακολουθήστε τις οδηγίες από το βήμα 1 έως το βήμα 7 που περιλαμβάνονται στην ενότητα «Αφαίρεση του [πίσω καλύμματος](#)».
- 2 Αφαιρέστε την [κάρτα ασύρματης επικοινωνίας](#).
- 3 Ακολουθήστε τις οδηγίες από το βήμα 1 έως το βήμα 11 που περιλαμβάνονται στην ενότητα «Αφαίρεση της [πλακέτας συστήματος](#)».

## Διαδικασία

- 1 Με τα δάχτυλά σας ανοίξτε τους συνδετήρες συγκράτησης στο κάθε άκρο της υποδοχής της μονάδας μνήμης τόσο ώστε να ανασηκωθεί η μονάδα.

2 Αφαιρέστε τη μονάδα μνήμης από την υποδοχή της στην πλακέτα συστήματος.




- 1 υποδοχή μονάδας μνήμης
- 2 μονάδα μνήμης
- 3 συνδετήρες συγκράτησης (2)

2 μονάδα μνήμης

# Επανατοποθέτηση της μονάδας μνήμης


---

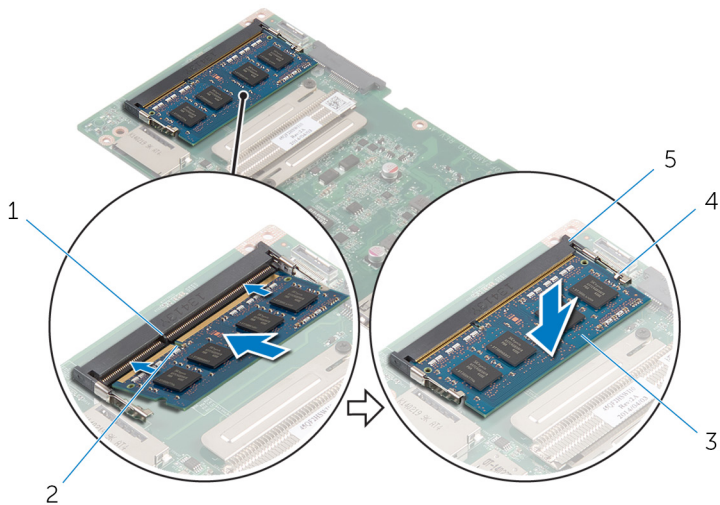
 **ΠΡΟΕΙΔΟΠΟΙΗΣΗ:** Προτού εκτελέσετε οποιαδήποτε εργασία στο εσωτερικό του υπολογιστή σας, διαβάστε τις πληροφορίες που παραλάβατε μαζί του και αφορούν για θέματα ασφάλειας και ακολουθήστε τα βήματα που περιγράφει η ενότητα [Πριν από την εκτέλεση εργασιών στο εσωτερικό του υπολογιστή σας](#). Μετά την εκτέλεση εργασιών στο εσωτερικό του υπολογιστή σας, ακολουθήστε τις οδηγίες που αναφέρει η ενότητα [Μετά την εκτέλεση εργασιών στο εσωτερικό του υπολογιστή σας](#). Για περισσότερες άριστες πρακτικές σε θέματα ασφάλειας, ανατρέξτε στην αρχική σελίδα του ιστοτόπου για τη συμμόρφωση προς τις κανονιστικές διατάξεις στη διεύθυνση [dell.com/regulatory\\_compliance](http://dell.com/regulatory_compliance).

## Διαδικασία

- 1 Ευθυγραμμίστε την εγκοπή στη μονάδα μνήμης με τη γλωττίδα στην υποδοχή της μονάδας.

- 2 Περάστε τη μονάδα μνήμης μέσα στην υποδοχή της και πιέστε την προς τα κάτω τόσο ώστε να κουμπώσει στη σωστή θέση και να ακουστεί το χαρακτηριστικό κλικ.

 **ΣΗΜΕΙΩΣΗ:** Αν δεν ακουστεί το χαρακτηριστικό κλικ, αφαιρέστε τη μονάδα μνήμης και εγκαταστήστε την ξανά.




- |   |                        |   |                            |
|---|------------------------|---|----------------------------|
| 1 | γλωττίδα               | 2 | εγκοπή                     |
| 3 | μονάδα μνήμης          | 4 | συνδετήρες συγκράτησης (2) |
| 5 | υποδοχή μονάδας μνήμης |   |                            |


## Μετέπειτα απαιτούμενες ενέργειες


- 1 Ακολουθήστε τις οδηγίες από το βήμα 3 έως το βήμα 15 που περιλαμβάνονται στην ενότητα «Επανατοποθέτηση της [πλακέτας συστήματος](#)».
- 2 Επανατοποθετήστε την [κάρτα ασύρματης επικοινωνίας](#).
- 3 Ακολουθήστε τις οδηγίες από το βήμα 3 έως το βήμα 6 που περιλαμβάνονται στην ενότητα «Επανατοποθέτηση του [πίσω καλύμματος](#)».

# Αφαίρεση της ψύκτρας

---

 **ΠΡΟΕΙΔΟΠΟΙΗΣΗ:** Προτού εκτελέσετε οποιαδήποτε εργασία στο εσωτερικό του υπολογιστή σας, διαβάστε τις πληροφορίες που παραλάβατε μαζί του και αφορούν για θέματα ασφάλειας και ακολουθήστε τα βήματα που περιγράφει η ενότητα [Πριν από την εκτέλεση εργασιών στο εσωτερικό του υπολογιστή σας](#). Μετά την εκτέλεση εργασιών στο εσωτερικό του υπολογιστή σας, ακολουθήστε τις οδηγίες που αναφέρει η ενότητα [Μετά την εκτέλεση εργασιών στο εσωτερικό του υπολογιστή σας](#). Για περισσότερες άριστες πρακτικές σε θέματα ασφάλειας, ανατρέξτε στην αρχική σελίδα του ιστοτόπου για τη συμμόρφωση προς τις κανονιστικές διατάξεις στη διεύθυνση [dell.com/regulatory\\_compliance](http://dell.com/regulatory_compliance).

 **ΠΡΟΕΙΔΟΠΟΙΗΣΗ:** Η ψύκτρα μπορεί να θερμανθεί στη διάρκεια της κανονικής λειτουργίας. Προτού την αγγίξετε, αφήστε να περάσει αρκετή ώρα για να κρυώσει.

 **ΠΡΟΣΟΧΗ:** Για να επιτευχθεί η μέγιστη ψύξη του επεξεργαστή, μην αγγίξετε τις περιοχές μετάδοσης θερμότητας στην ψύκτρα. Το λίπος της επιδερμίδας σας μπορεί να μειώσει την ικανότητα μεταφοράς θερμότητας της θερμοαγωγίμης πάστας.

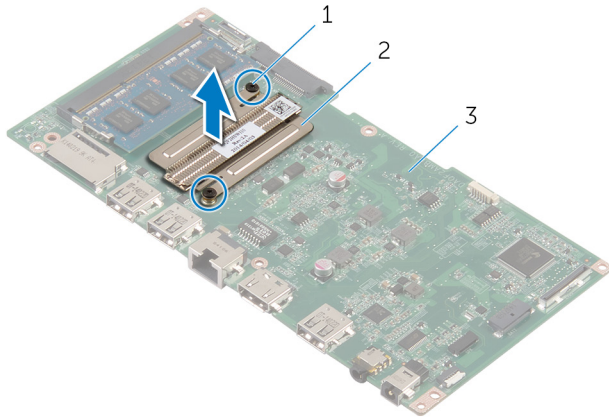
## Προαπαιτούμενες ενέργειες

- 1 Ακολουθήστε τις οδηγίες από το βήμα 1 έως το βήμα 7 που περιλαμβάνονται στην ενότητα «Αφαίρεση του [πίσω καλύμματος](#)».
- 2 Αφαιρέστε την [κάρτα ασύρματης επικοινωνίας](#).
- 3 Ακολουθήστε τις οδηγίες από το βήμα 1 έως το βήμα 11 που περιλαμβάνονται στην ενότητα «Αφαίρεση της [πλακέτας συστήματος](#)».

## Διαδικασία

- 1 Χαλαρώστε τις μη αποσπώμενες βίδες που συγκρατούν την ψύκτρα πάνω στην πλακέτα συστήματος.

2 Σηκώστε την ψύκτρα και αφαιρέστε την από την πλακέτα συστήματος.





1 μη αποσπώμενες βίδες (2)


2 ψύκτρα

3 πλακέτα συστήματος

# Επανατοποθέτηση της ψύκτρας

 **ΠΡΟΕΙΔΟΠΟΙΗΣΗ:** Προτού εκτελέσετε οποιαδήποτε εργασία στο εσωτερικό του υπολογιστή σας, διαβάστε τις πληροφορίες που παραλάβατε μαζί του και αφορούν για θέματα ασφάλειας και ακολουθήστε τα βήματα που περιγράφει η ενότητα [Πριν από την εκτέλεση εργασιών στο εσωτερικό του υπολογιστή σας](#). Μετά την εκτέλεση εργασιών στο εσωτερικό του υπολογιστή σας, ακολουθήστε τις οδηγίες που αναφέρει η ενότητα [Μετά την εκτέλεση εργασιών στο εσωτερικό του υπολογιστή σας](#). Για περισσότερες άριστες πρακτικές σε θέματα ασφάλειας, ανατρέξτε στην αρχική σελίδα του ιστοτόπου για τη συμμόρφωση προς τις κανονιστικές διατάξεις στη διεύθυνση [dell.com/regulatory\\_compliance](http://dell.com/regulatory_compliance).

 **ΠΡΟΣΟΧΗ:** Αν η ψύκτρα του επεξεργαστή δεν είναι σωστά ευθυγραμμισμένη, μπορεί να προκληθεί ζημιά στην πλακέτα συστήματος και στον επεξεργαστή.

 **ΣΗΜΕΙΩΣΗ:** Μπορείτε να ξαναχρησιμοποιήσετε την αρχική θερμοαγωγήμη πάστα αν επανεγκαταστήσετε μαζί την αρχική πλακέτα συστήματος και την ψύκτρα. Αν έχετε αντικαταστήσει είτε την πλακέτα συστήματος είτε την ψύκτρα, χρησιμοποιήστε το θερμικό υπόθεμα που περιλαμβάνεται στο kit για να διασφαλίσετε ότι θα επιτευχθεί η θερμική αγωγιμότητα.

## Διαδικασία


- 1 Ευθυγραμμίστε τις οπές για τις βίδες στην ψύκτρα με τις οπές για τις βίδες στην πλακέτα συστήματος.
- 2 Σφίξτε τις μη αποσπώμενες βίδες που συγκρατούν την ψύκτρα στην πλακέτα συστήματος.

## Μετάπειτα απαιτούμενες ενέργειες

- 1 Ακολουθήστε τις οδηγίες από το βήμα 3 έως το βήμα 15 που περιλαμβάνονται στην ενότητα «Επανατοποθέτηση της [πλακέτας συστήματος](#)».
- 2 Επανατοποθετήστε την [κάρτα ασύρματης επικοινωνίας](#).
- 3 Ακολουθήστε τις οδηγίες από το βήμα 3 έως το βήμα 6 που περιλαμβάνονται στην ενότητα «Επανατοποθέτηση του [πίσω καλύμματος](#)».

# Αφαίρεση της κεραίας

---

 **ΠΡΟΕΙΔΟΠΟΙΗΣΗ:** Προτού εκτελέσετε οποιαδήποτε εργασία στο εσωτερικό του υπολογιστή σας, διαβάστε τις πληροφορίες που παραλάβατε μαζί του και αφορούν για θέματα ασφάλειας και ακολουθήστε τα βήματα που περιγράφει η ενότητα [Πριν από την εκτέλεση εργασιών στο εσωτερικό του υπολογιστή σας](#). Μετά την εκτέλεση εργασιών στο εσωτερικό του υπολογιστή σας, ακολουθήστε τις οδηγίες που αναφέρει η ενότητα [Μετά την εκτέλεση εργασιών στο εσωτερικό του υπολογιστή σας](#). Για περισσότερες άριστες πρακτικές σε θέματα ασφάλειας, ανατρέξτε στην αρχική σελίδα του ιστοτόπου για τη συμμόρφωση προς τις κανονιστικές διατάξεις στη διεύθυνση [dell.com/regulatory\\_compliance](http://dell.com/regulatory_compliance).

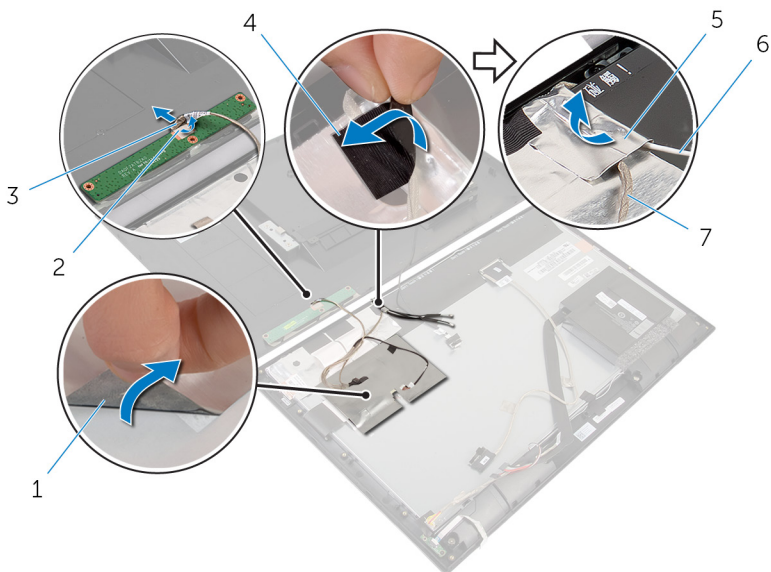
## Προαπαιτούμενες ενέργειες

- 1 Ακολουθήστε τις οδηγίες από το βήμα 1 έως το βήμα 8 που περιλαμβάνονται στην ενότητα «Αφαίρεση του [πίσω καλύμματος](#)».
- 2 Αφαιρέστε την [κάρτα ασύρματης επικοινωνίας](#).
- 3 Ακολουθήστε τις οδηγίες από το βήμα 1 έως το βήμα 8 που περιλαμβάνονται στην ενότητα «Αφαίρεση της [πλακέτας συστήματος](#)».

## Διαδικασία

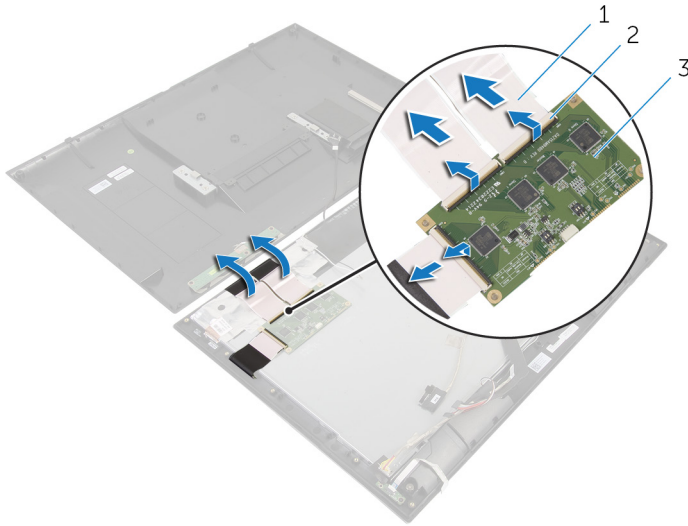
- 1 Ξεκολλήστε την ταινία που συγκρατεί στην πλακέτα των κουμπιών ρύθμισης το καλώδιό της.
- 2 Αποσυνδέστε από την πλακέτα των κουμπιών ρύθμισης το καλώδιό της.

- 3** Ξεκολλήστε την ταινία και σηκώστε το αλουμινόφυλλο που συγκρατεί το καλώδιο της κεραίας, το καλώδιο της κάμερας και το καλώδιο της πλακέτας των κουμπιών ρύθμισης στο πλαίσιο της οθόνης.



- |   |                                    |   |                 |
|---|------------------------------------|---|-----------------|
| 1 | ταινία αλουμινόφυλλου              | 2 | ταινία          |
| 3 | καλώδιο πλακέτας κουμπιών ρύθμισης | 4 | ταινία          |
| 5 | αλουμινόφυλλο                      | 6 | καλώδιο κεραίας |
| 7 | καλώδιο κάμερας                    |   |                 |

- 4** Σηκώστε τα μάνταλα των συνδέσμων και αποσυνδέστε τα εύκαμπα καλώδια από την πλακέτα της οθόνης.

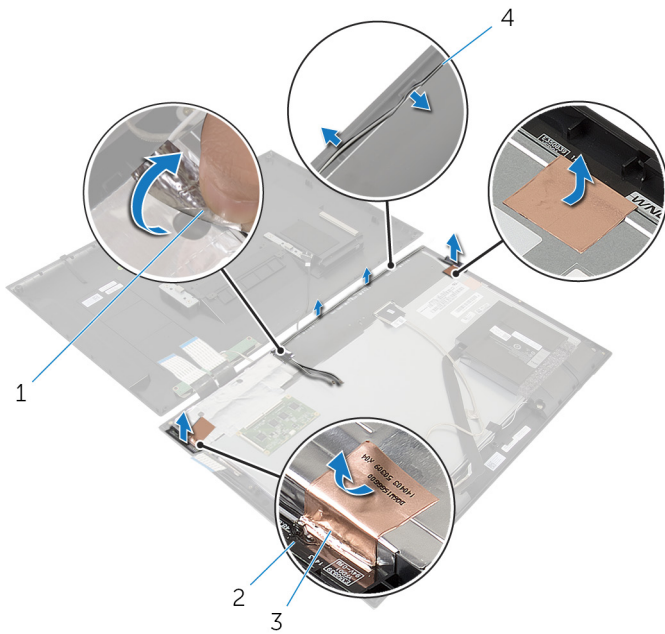


1 εύκαμπα καλώδια (3)  
3 πλακέτα οθόνης

2 μάνταλα συνδέσμων (3)

- 5** Σημειώστε τη διαδρομή των καλωδίων της κεραίας και αφαιρέστε τα από τους οδηγούς της διαδρομής τους επάνω στη στεφάνη συγκράτησης της οθόνης.
- 6** Ξεκολλήστε τις ταινίες αλουμινοφύλλου που συγκρατούν τις μονάδες κεραίας στη στεφάνη συγκράτησης της οθόνης.

- 7 Σηκώστε τις μονάδες κεραίας και αφαιρέστε τες από τη στεφάνη συγκράτησης της οθόνης.



- |   |                            |   |                     |
|---|----------------------------|---|---------------------|
| 1 | αλουμινόφυλλο              | 2 | μονάδες κεραίας (2) |
| 3 | ταινίες αλουμινόφυλλου (2) | 4 | καλώδια κεραίας     |

# Επανατοποθέτηση της κεραίας

---

**⚠ ΠΡΟΕΙΔΟΠΟΙΗΣΗ:** Προτού εκτελέσετε οποιαδήποτε εργασία στο εσωτερικό του υπολογιστή σας, διαβάστε τις πληροφορίες που παραλάβατε μαζί του και αφορούν για θέματα ασφάλειας και ακολουθήστε τα βήματα που περιγράφει η ενότητα [Πριν από την εκτέλεση εργασιών στο εσωτερικό του υπολογιστή σας](#). Μετά την εκτέλεση εργασιών στο εσωτερικό του υπολογιστή σας, ακολουθήστε τις οδηγίες που αναφέρει η ενότητα [Μετά την εκτέλεση εργασιών στο εσωτερικό του υπολογιστή σας](#). Για περισσότερες άριστες πρακτικές σε θέματα ασφάλειας, ανατρέξτε στην αρχική σελίδα του ιστοτόπου για τη συμμόρφωση προς τις κανονιστικές διατάξεις στη διεύθυνση [dell.com/regulatory\\_compliance](http://dell.com/regulatory_compliance).

## Διαδικασία

- 1 Προσαρτήστε τις μονάδες της κεραίας στη στεφάνη συγκράτησης της οθόνης και στερεώστε τις με τις ταινίες αλουμινοφύλλου.
- 2 Περάστε τα καλώδια της κεραίας στη διαδρομή τους μέσα από τους οδηγούς τους επάνω στη στεφάνη συγκράτησης της οθόνης.
- 3 Συνδέστε τα εύκαμπτα καλώδια στην πλακέτα της οθόνης.
- 4 Κολλήστε την ταινία και την ταινία αλουμινοφύλλου στα καλώδια της κεραίας, στο καλώδιο της κάμερας και στο καλώδιο της πλακέτας των κουμπιών ρύθμισης.
- 5 Συνδέστε στην πλακέτα των κουμπιών ρύθμισης το καλώδιό της και στερεώστε το με την ταινία.

## Μετάπειτα απαιτούμενες ενέργειες

- 1 Ακολουθήστε τις οδηγίες από το βήμα 7 έως το βήμα 15 που περιλαμβάνονται στην ενότητα «Επανατοποθέτηση της [πλακέτας συστήματος](#)».
- 2 Επανατοποθετήστε την [κάρτα ασύρματης επικοινωνίας](#).
- 3 Ακολουθήστε τις οδηγίες από το βήμα 2 έως το βήμα 6 που περιλαμβάνονται στην ενότητα «Επανατοποθέτηση του [πίσω καλύμματος](#)».

# Αφαίρεση της κάμερας

---



**ΠΡΟΕΙΔΟΠΟΙΗΣΗ:** Προτού εκτελέσετε οποιαδήποτε εργασία στο εσωτερικό του υπολογιστή σας, διαβάστε τις πληροφορίες που παραλάβατε μαζί του και αφορούν για θέματα ασφάλειας και ακολουθήστε τα βήματα που περιγράφει η ενότητα [Πριν από την εκτέλεση εργασιών στο εσωτερικό του υπολογιστή σας](#). Μετά την εκτέλεση εργασιών στο εσωτερικό του υπολογιστή σας, ακολουθήστε τις οδηγίες που αναφέρει η ενότητα [Μετά την εκτέλεση εργασιών στο εσωτερικό του υπολογιστή σας](#). Για περισσότερες άριστες πρακτικές σε θέματα ασφάλειας, ανατρέξτε στην αρχική σελίδα του ιστοτόπου για τη συμμόρφωση προς τις κανονιστικές διατάξεις στη διεύθυνση [dell.com/regulatory\\_compliance](http://dell.com/regulatory_compliance).

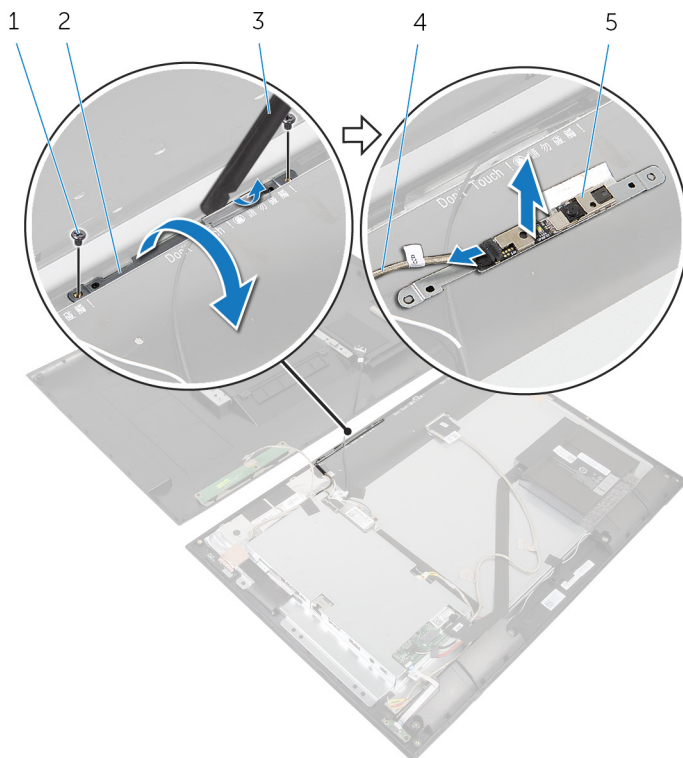
## Προαπαιτούμενες ενέργειες

Ακολουθήστε τις οδηγίες από το βήμα 1 έως το βήμα 8 που περιλαμβάνονται στην ενότητα «Αφαίρεση του [πίσω καλύμματος](#)».

## Διαδικασία

- 1 Αφαιρέστε τις βίδες που συγκρατούν τη μονάδα της κάμερας στη στεφάνη συγκράτησης της οθόνης.
- 2 Σηκώστε προσεκτικά τη μονάδα της κάμερας και γυρίστε την ανάποδα.

**3** Αποσυνδέστε το καλώδιο της κάμερας από τη μονάδα της.



1 βίδες (2)

3 πλαστική σφήνα


5 κάμερα

2 μονάδα κάμερας

4 καλώδιο κάμερας

# Επανατοποθέτηση της κάμερας

---

 **ΠΡΟΕΙΔΟΠΟΙΗΣΗ:** Προτού εκτελέσετε οποιαδήποτε εργασία στο εσωτερικό του υπολογιστή σας, διαβάστε τις πληροφορίες που παραλάβατε μαζί του και αφορούν για θέματα ασφάλειας και ακολουθήστε τα βήματα που περιγράφει η ενότητα [Πριν από την εκτέλεση εργασιών στο εσωτερικό του υπολογιστή σας](#). Μετά την εκτέλεση εργασιών στο εσωτερικό του υπολογιστή σας, ακολουθήστε τις οδηγίες που αναφέρει η ενότητα [Μετά την εκτέλεση εργασιών στο εσωτερικό του υπολογιστή σας](#). Για περισσότερες άριστες πρακτικές σε θέματα ασφάλειας, ανατρέξτε στην αρχική σελίδα του ιστοτόπου για τη συμμόρφωση προς τις κανονιστικές διατάξεις στη διεύθυνση [dell.com/regulatory\\_compliance](http://dell.com/regulatory_compliance).

## Διαδικασία


- 1 Συνδέστε στη μονάδα της κάμερας το καλώδιό της.
- 2 Γυρίστε ανάποδα τη μονάδα της κάμερας.
- 3 Ευθυγραμμίστε τις οπές για τις βίδες στη μονάδα της κάμερας με τις οπές για τις βίδες στη στεφάνη της οθόνης.
- 4 Επανατοποθετήστε τις βίδες που συγκρατούν τη μονάδα της κάμερας στη στεφάνη συγκράτησης της οθόνης.

## Μετάπειτα απαιτούμενες ενέργειες

Ακολουθήστε τις οδηγίες από το βήμα 2 έως το βήμα 6 που περιλαμβάνονται στην ενότητα «Επανατοποθέτηση του [πίσω καλύμματος](#)».

# Αφαίρεση της διάταξης της οθόνης

---

 **ΠΡΟΕΙΔΟΠΟΙΗΣΗ:** Προτού εκτελέσετε οποιαδήποτε εργασία στο εσωτερικό του υπολογιστή σας, διαβάστε τις πληροφορίες που παραλάβατε μαζί του και αφορούν για θέματα ασφάλειας και ακολουθήστε τα βήματα που περιγράφει η ενότητα [Πριν από την εκτέλεση εργασιών στο εσωτερικό του υπολογιστή σας](#). Μετά την εκτέλεση εργασιών στο εσωτερικό του υπολογιστή σας, ακολουθήστε τις οδηγίες που αναφέρει η ενότητα [Μετά την εκτέλεση εργασιών στο εσωτερικό του υπολογιστή σας](#). Για περισσότερες άριστες πρακτικές σε θέματα ασφάλειας, ανατρέξτε στην αρχική σελίδα του ιστοτόπου για τη συμμόρφωση προς τις κανονιστικές διατάξεις στη διεύθυνση [dell.com/regulatory\\_compliance](http://dell.com/regulatory_compliance).

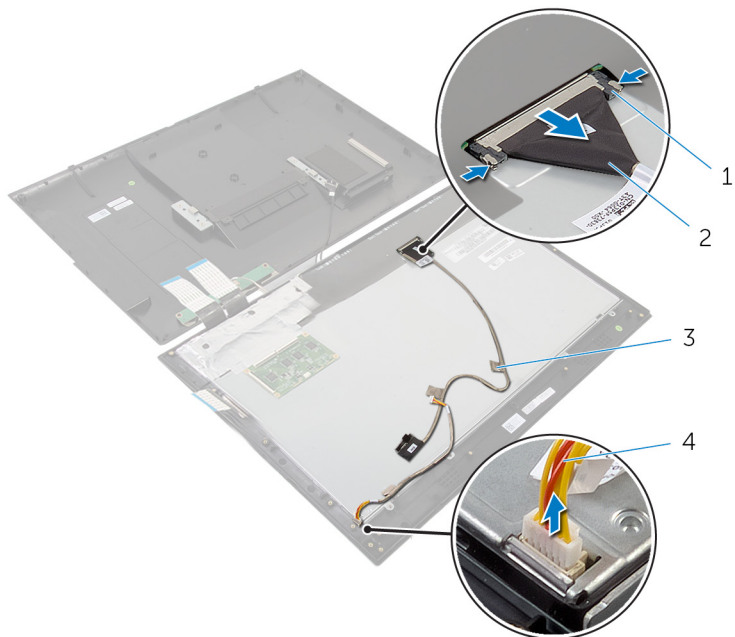
## Προαπαιτούμενες ενέργειες

- 1 Ακολουθήστε τις οδηγίες από το βήμα 1 έως το βήμα 8 που περιλαμβάνονται στην ενότητα «Αφαίρεση του [πίσω καλύμματος](#)».
- 2 Αφαιρέστε την [μπαταρία](#).
- 3 Αφαιρέστε τα [ηχεία](#).
- 4 Αφαιρέστε την [πλακέτα της λυχνίας κατάστασης τροφοδοσίας](#).
- 5 Αφαιρέστε την [κάρτα ασύρματης επικοινωνίας](#).
- 6 Ακολουθήστε τις οδηγίες από το βήμα 1 έως το βήμα 8 που περιλαμβάνονται στην ενότητα «Αφαίρεση της [πλακέτας συστήματος](#)».
- 7 Αφαιρέστε την [κεραία](#).

## Διαδικασία

- 1 Αποδεσμεύστε τα μάνταλα των συνδέσμων και αποσυνδέστε το καλώδιο της οθόνης από το πλαίσιο της.
- 2 Αποσυνδέστε το καλώδιο του οπίσθιου φωτισμού της οθόνης που βρίσκεται πάνω στο πλαίσιο της.

- 3** Ξεκολλήστε τις ταινίες, σηκώστε το καλώδιο του οπίσθιου φωτισμού της οθόνης και το καλώδιο της οθόνης και αφαιρέστε τα από το πλαίσιο της.



1 μάνταλα συνδέσμων (2)

3 ταινία

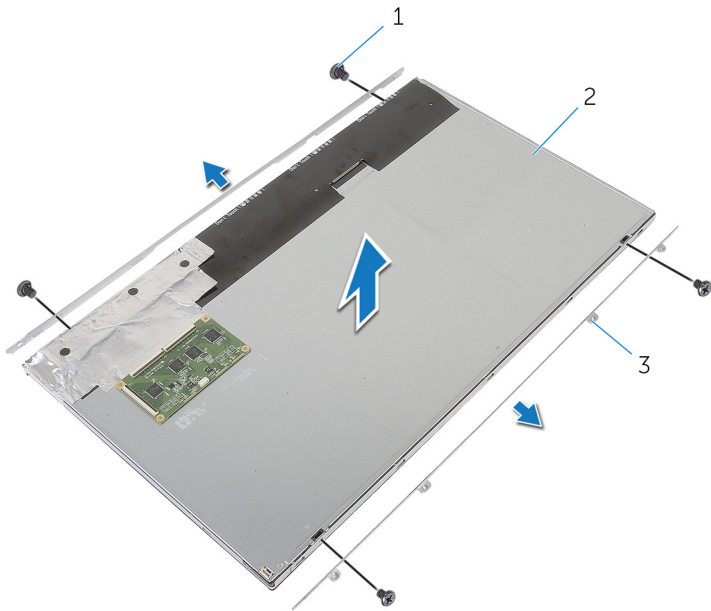
2 καλώδιο οθόνης

4 καλώδιο οπίσθιου φωτισμού οθόνης

- 4** Αφαιρέστε τις βίδες που συγκρατούν το πλαίσιο της οθόνης στη στεφάνη συγκράτησης της οθόνης.



- 7 Αφαιρέστε τις βίδες που συγκρατούν στο πλαίσιο της οθόνης τα υποστηρίγματα του.




1 βίδες (4)

2 πλαίσιο οθόνης

3 υποστηρίγματα πλαισίου  
οθόνης (2)


# Επανατοποθέτηση της διάταξης της οθόνης

---

 **ΠΡΟΕΙΔΟΠΟΙΗΣΗ:** Προτού εκτελέσετε οποιαδήποτε εργασία στο εσωτερικό του υπολογιστή σας, διαβάστε τις πληροφορίες που παραλάβατε μαζί του και αφορούν για θέματα ασφάλειας και ακολουθήστε τα βήματα που περιγράφει η ενότητα [Πριν από την εκτέλεση εργασιών στο εσωτερικό του υπολογιστή σας](#). Μετά την εκτέλεση εργασιών στο εσωτερικό του υπολογιστή σας, αναφέρει η ενότητα [Μετά την εκτέλεση εργασιών στο εσωτερικό του υπολογιστή σας](#). Για περισσότερες άριστες πρακτικές σε θέματα ασφάλειας, ανατρέξτε στην αρχική σελίδα του ιστοτόπου για τη συμμόρφωση προς τις κανονιστικές διατάξεις στη διεύθυνση [dell.com/regulatory\\_compliance](http://dell.com/regulatory_compliance).

## Διαδικασία

- 1 Τοποθετήστε το πλαίσιο της οθόνης επάνω σε επίπεδη και καθαρή επιφάνεια.
- 2 Ευθυγραμμίστε τις οπές για τις βίδες στα υποστηρίγματα του πλαισίου της οθόνης με τις οπές για τις βίδες στο πλαίσιο οθόνης.
- 3 Επανατοποθετήστε τις βίδες που συγκρατούν στο πλαίσιο της οθόνης τα υποστηρίγματά του.

 **ΠΡΟΣΟΧΗ:** Βεβαιωθείτε ότι δεν υπάρχουν καλώδια κάτω από το πλαίσιο της οθόνης.

- 4 Ευθυγραμμίστε τις οπές για τις βίδες στα υποστηρίγματα του πλαισίου της οθόνης με τις οπές για τις βίδες στη στεφάνη συγκράτησης της οθόνης και προσαρτήστε το πλαίσιο της οθόνης στη στεφάνη συγκράτησης της οθόνης.
- 5 Επανατοποθετήστε τις βίδες που συγκρατούν τα υποστηρίγματα του πλαισίου της οθόνης στη στεφάνη συγκράτησης της οθόνης.
- 6 Συνδέστε το καλώδιο της οθόνης στο πλαίσιό της και κολλήστε τις ταινίες για να στερεώσετε το καλώδιο της οθόνης στο πλαίσιό της.
- 7 Συνδέστε το καλώδιο οπίσθιου φωτισμού της οθόνης στο πλαίσιό της.


## Μετέπειτα απαιτούμενες ενέργειες

- 1 Ακολουθήστε τις οδηγίες από το βήμα 7 έως το βήμα 15 που περιλαμβάνονται στην ενότητα «Επανατοποθέτηση της [πλακέτας συστήματος](#)».
- 2 Επανατοποθετήστε την [κεραία](#).

- 3 Επανατοποθετήστε την [κάρτα ασύρματης επικοινωνίας](#).
- 4 Επανατοποθετήστε την [πλακέτα της λυχνίας κατάστασης τροφοδοσίας](#).
- 5 Επανατοποθετήστε τα [ηχεία](#).
- 6 Επανατοποθετήστε την [μπαταρία](#).
- 7 Ακολουθήστε τις οδηγίες από το βήμα 2 έως το βήμα 6 που περιλαμβάνονται στην ενότητα «Επανατοποθέτηση του [πίσω καλύμματος](#)».

# Αφαίρεση της στεφάνης συγκράτησης της οθόνης

---

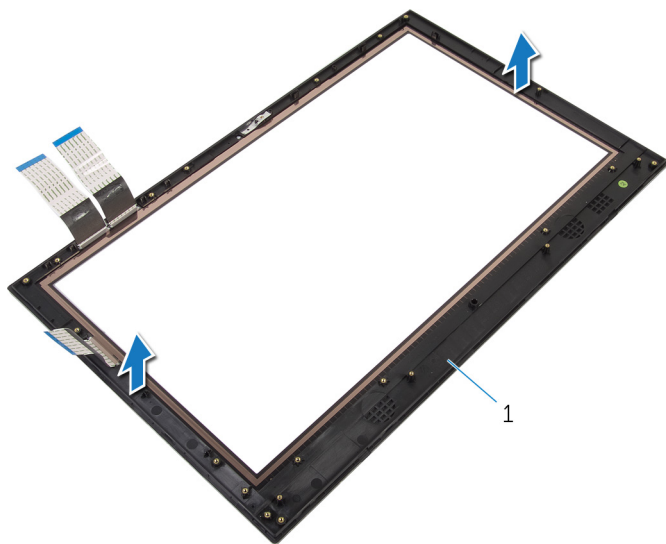
 **ΠΡΟΕΙΔΟΠΟΙΗΣΗ:** Προτού εκτελέσετε οποιαδήποτε εργασία στο εσωτερικό του υπολογιστή σας, διαβάστε τις πληροφορίες που παραλάβετε μαζί του και αφορούν για θέματα ασφάλειας και ακολουθήστε τα βήματα που περιγράφει η ενότητα [Πριν από την εκτέλεση εργασιών στο εσωτερικό του υπολογιστή σας](#). Μετά την εκτέλεση εργασιών στο εσωτερικό του υπολογιστή σας, ακολουθήστε τις οδηγίες που αναφέρει η ενότητα [Μετά την εκτέλεση εργασιών στο εσωτερικό του υπολογιστή σας](#). Για περισσότερες άριστες πρακτικές σε θέματα ασφάλειας, ανατρέξτε στην αρχική σελίδα του ιστοτόπου για τη συμμόρφωση προς τις κανονιστικές διατάξεις στη διεύθυνση [dell.com/regulatory\\_compliance](http://dell.com/regulatory_compliance).

## Προαπαιτούμενες ενέργειες

- 1 Ακολουθήστε τις οδηγίες από το βήμα 1 έως το βήμα 8 που περιλαμβάνονται στην ενότητα «Αφαίρεση του [πίσω καλύμματος](#)».
- 2 Αφαιρέστε την [μπαταρία](#).
- 3 Αφαιρέστε την [κάρτα ασύρματης επικοινωνίας](#).
- 4 Αφαιρέστε την [πλακέτα της λυχνίας κατάστασης τροφοδοσίας](#).
- 5 Αφαιρέστε τα [ηχεία](#).
- 6 Ακολουθήστε τις οδηγίες από το βήμα 1 έως το βήμα 8 που περιλαμβάνονται στην ενότητα «Αφαίρεση της [πλακέτας συστήματος](#)».
- 7 Αφαιρέστε την [κεραία](#).
- 8 Αφαιρέστε την [κάμερα](#).
- 9 Αφαιρέστε τη [διάταξη της οθόνης](#).

## Διαδικασία


Σηκώστε τη στεφάνη συγκράτησης της οθόνης και αφαιρέστε την από την επιφάνεια.



1 στεφάνη συγκράτησης οθόνης

# Επανατοποθέτηση της στεφάνης συγκράτησης της οθόνης

---

 **ΠΡΟΕΙΔΟΠΟΙΗΣΗ:** Προτού εκτελέσετε οποιαδήποτε εργασία στο εσωτερικό του υπολογιστή σας, διαβάστε τις πληροφορίες που παραλάβατε μαζί του και αφορούν για θέματα ασφάλειας και ακολουθήστε τα βήματα που περιγράφει η ενότητα [Πριν από την εκτέλεση εργασιών στο εσωτερικό του υπολογιστή σας](#). Μετά την εκτέλεση εργασιών στο εσωτερικό του υπολογιστή σας, ακολουθήστε τις οδηγίες που αναφέρει η ενότητα [Μετά την εκτέλεση εργασιών στο εσωτερικό του υπολογιστή σας](#). Για περισσότερες άριστες πρακτικές σε θέματα ασφάλειας, ανατρέξτε στην αρχική σελίδα του ιστοτόπου για τη συμμόρφωση προς τις κανονιστικές διατάξεις στη διεύθυνση [dell.com/regulatory\\_compliance](http://dell.com/regulatory_compliance).

## Διαδικασία

Τοποθετήστε τη στεφάνη συγκράτησης της οθόνης επάνω σε επίπεδη και καθαρή επιφάνεια.

## Μετέπειτα απαιτούμενες ενέργειες

- 1 Επανατοποθετήστε τη [διάταξη της οθόνης](#).
- 2 Επανατοποθετήστε την [κάμερα](#).
- 3 Επανατοποθετήστε την [κεραία](#).
- 4 Ακολουθήστε τις οδηγίες από το βήμα 7 έως το βήμα 15 που περιλαμβάνονται στην ενότητα «Επανατοποθέτηση της [πλακέτας συστήματος](#)».
- 5 Επανατοποθετήστε τα [ηχεία](#).
- 6 Επανατοποθετήστε την [πλακέτα της λυχνίας κατάστασης τροφοδοσίας](#).
- 7 Επανατοποθετήστε την [κάρτα ασύρματης επικοινωνίας](#).
- 8 Επανατοποθετήστε την [μπαταρία](#).
- 9 Ακολουθήστε τις οδηγίες από το βήμα 2 έως το βήμα 6 που περιλαμβάνονται στην ενότητα «Επανατοποθέτηση του [πίσω καλύμματος](#)».

# Αναβάθμιση του BIOS

---

Όταν υπάρχει διαθέσιμη ενημερωμένη έκδοση ή όταν αντικαταστήσετε την πλακέτα συστήματος, μπορεί να χρειαστεί να αναβαθμίσετε (ενημερώσετε) το BIOS. Για την αναβάθμιση του BIOS:

- 1 Θέστε τον υπολογιστή σε λειτουργία.
- 2 Μεταβείτε στον ιστότοπο [dell.com/support](http://dell.com/support).
- 3 Αν έχετε την ετικέτα εξυπηρέτησης του υπολογιστή σας, πληκτρολογήστε την στο πεδίο Service Tag (Ετικέτα εξυπηρέτησης) και κάντε κλικ στην επιλογή **Submit (Υποβολή)**.

Αν δεν την έχετε, κάντε κλικ στην επιλογή **Detect My Product (Ανίχνευση του προϊόντος μου)** για να επιτραπεί η αυτόματη ανίχνευσή της.



**ΣΗΜΕΙΩΣΗ:** Αν δεν είναι δυνατή η αυτόματη ανίχνευση της ετικέτας εξυπηρέτησης, επιλέξτε το προϊόν σας σε κάποια από τις κατηγορίες προϊόντων.

- 4 Κάντε κλικ στην επιλογή **Get Drivers and Downloads (Εύρεση προγραμμάτων οδήγησης και στοιχείων λήψης)**.
- 5 Κάντε κλικ στην επιλογή **View All Drivers (Προβολή όλων των προγραμμάτων οδήγησης)**.
- 6 Στην αναπτυσσόμενη επιλογή **Operating System (Λειτουργικό σύστημα)**, επιλέξτε το λειτουργικό σύστημα που έχετε εγκατεστημένο στον υπολογιστή σας.
- 7 Κάντε κλικ στην επιλογή **BIOS**.
- 8 Κάντε κλικ στην επιλογή **Download File (Λήψη αρχείου)** για λήψη της πιο πρόσφατα ενημερωμένης έκδοσης του BIOS για τον υπολογιστή σας.
- 9 Στην επόμενη σελίδα, επιλέξτε τη δυνατότητα **Single-file download (Λήψη ενός μόνο αρχείου)** και κάντε κλικ στην επιλογή **Continue (Συνέχεια)**.
- 10 Αποθηκεύστε το αρχείο και, μόλις ολοκληρωθεί η λήψη, πλοηγηθείτε στον φάκελο όπου αποθηκεύσατε το αρχείο της ενημερωμένης έκδοσης του BIOS.
- 11 Κάντε διπλό κλικ στο εικονίδιο του αρχείου της ενημερωμένης έκδοσης του BIOS και ακολουθήστε τις οδηγίες που παρουσιάζονται στην οθόνη.

# Λήψη βοήθειας και επικοινωνία με την Dell

## Πόροι αυτοβοήθειας

Μπορείτε να βρείτε πληροφορίες και βοήθεια για τα προϊόντα και τις υπηρεσίες της Dell χρησιμοποιώντας τους εξής διαδικτυακούς πόρους αυτοβοήθειας:

Πληροφορίες περί αυτοβοήθειας	Επιλογές αυτοβοήθειας
Πρόσβαση στη Βοήθεια των Windows	<b>Windows 8.1</b> — Ανοίξτε το σύμβολο Search (Αναζήτηση), πληκτρολογήστε Help and Support (Βοήθεια και υποστήριξη) στο πλαίσιο αναζήτησης και πιάστε το πλήκτρο Enter. <b>Windows 7</b> — Κάντε κλικ στις επιλογές <b>Start</b> → <b>Help and Support</b> (Εναρξη > Βοήθεια και υποστήριξη).
Πληροφορίες για προϊόντα και υπηρεσίες της Dell	Ανατρέξτε στον ιστότοπο <b>dell.com</b> .
Πληροφορίες για την αντιμετώπιση προβλημάτων, εγχειρίδια χρήστη, οδηγίες ρύθμισης, προδιαγραφές προϊόντων, ιστολόγια τεχνικής βοήθειας, προγράμματα οδήγησης, ενημερωμένες εκδόσεις λογισμικό και ούτω καθεξής	Ανατρέξτε στην ιστοσελίδα <b>dell.com/support</b> .
Πληροφορίες για Microsoft Windows 8.1	Ανατρέξτε στην ιστοσελίδα <b>dell.com/windows8</b> .
Πληροφορίες για Microsoft Windows 7	Κάντε κλικ στις επιλογές <b>Start</b> → <b>All Programs</b> → <b>Dell Help Documentation</b> (Εναρξη > Όλα τα προγράμματα > Τεκμηρίωση της Dell για βοήθεια).
Ενημερωθείτε για το λειτουργικό σας σύστημα, τη ρύθμιση και τη χρήση του υπολογιστή σας, τη δημιουργία	Ανατρέξτε στην ενότητα <i>Me and My Dell (Εγώ και η Dell μου)</i> στην ιστοσελίδα <b>dell.com/support/manuals</b> .

αντιγράφων ασφαλείας, τα διαγνωστικά και ούτω καθεξής.

## Επικοινωνία με την Dell

Αν θέλετε να επικοινωνήσετε με την Dell για θέματα πωλήσεων, τεχνικής υποστήριξης ή εξυπηρέτησης πελατών, ανατρέξτε στην ιστοσελίδα **dell.com/contactdell**.



**ΣΗΜΕΙΩΣΗ:** Η διαθεσιμότητα ποικίλλει ανά χώρα και προϊόν και ορισμένες υπηρεσίες μπορεί να μην είναι διαθέσιμες στη χώρα σας.



**ΣΗΜΕΙΩΣΗ:** Αν δεν έχετε ενεργή σύνδεση στο Ίντερνετ, μπορείτε να βρείτε τα στοιχεία επικοινωνίας στο τιμολόγιο αγοράς, στο δελτίο αποστολής, στον λογαριασμό σας ή στον κατάλογο προϊόντων της Dell.